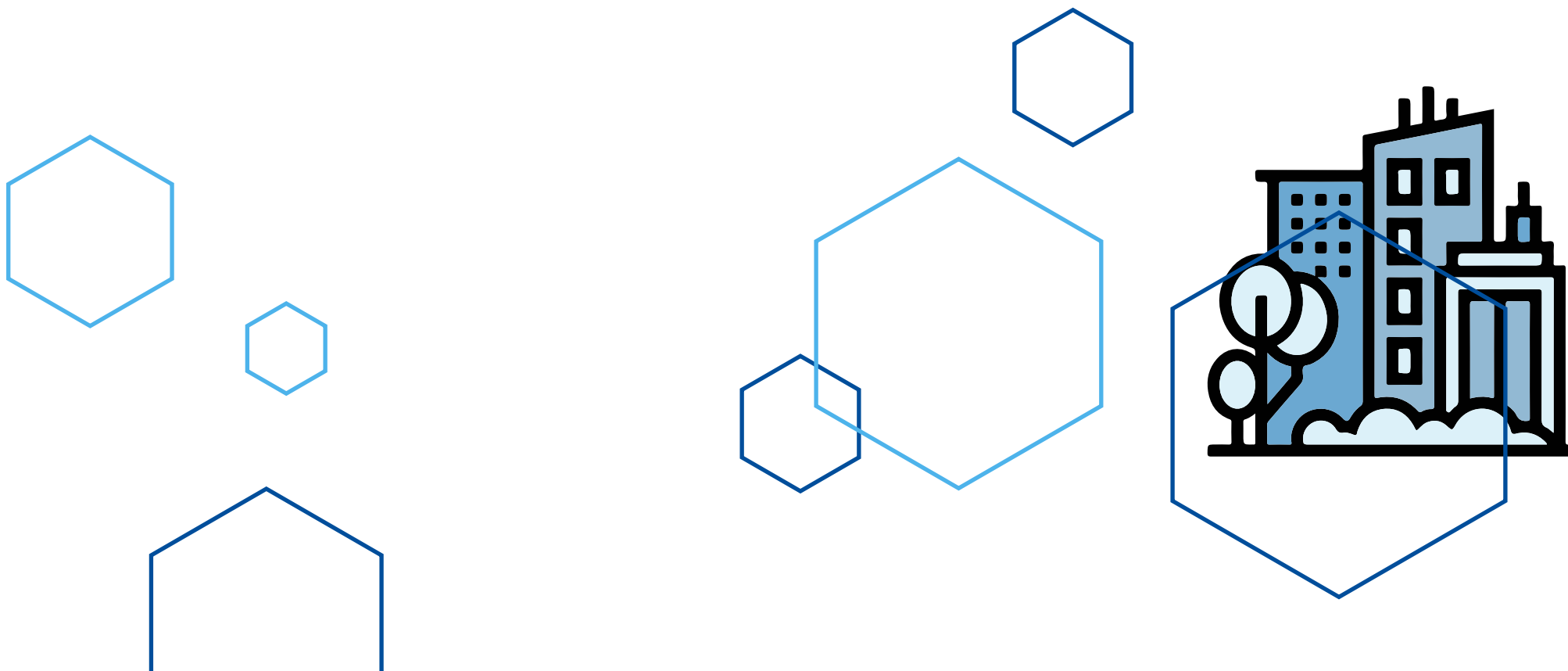


# ИНДЕКС КАЧЕСТВА ГОРОДСКОЙ СРЕДЫ КАК ДОРОЖНАЯ КАРТА

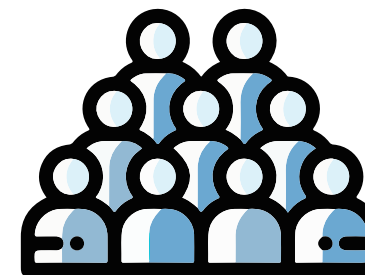


**963** МАЛЫХ ГОРОДОВ  
И ИСТОРИЧЕСКИХ  
ПОСЕЛЕНИЙ

КОЛИЧЕСТВО  
ЖИТЕЛЕЙ **29,5** МЛН  
ЧЕЛОВЕК



КЛЮЧЕВЫЕ  
ПОТРЕБНОСТИ  
ВОЗРАСТНЫХ  
ГРУПП



от 0 до  
14 лет

от 15  
до 24 лет

от 25  
до 40 лет

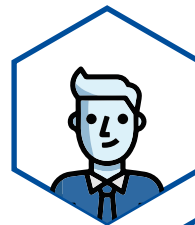
от 40  
до 65 лет

от 65  
до 80 лет

## Популярные профессии 2019 г.

## Потребность территорий в профессиях

IT-специалист



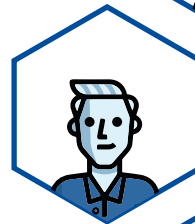
инженер

блогер



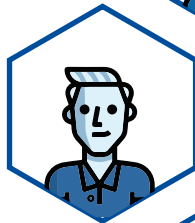
ученый

маркетолог



учитель

топ-менеджер



доктор

юрист



пилот

# ПОКОЛЕНИЕ Y



**90 %** заинтересованы в **международных командировках**

**72 %** мечтают об интересной работе к 2025 году - **75 %** рабочей силы быстро **меняют цели и интересы**

**76 %** хотят открыть **собственный бизнес**

**40%** считают, что успех - **баланс** между работой и жизнью

покупательское поведение и одобрение **зависит от соц. сетей**

# ПОКОЛЕНИЕ Z



**24 %** предпочитают работать удаленно,  
но быть на связи

**60 %** считают телефон основным средством  
связи на работе

**61 %** не хотят быть  
наемными работниками

культура потребления и расточительство

**40%** считают, что успех - баланс между работой  
и жизнью

# ИНДЕКС КАЧЕСТВА ГОРОДСКОЙ СРЕДЫ

на основании данных  
по итогам 2018 года

**23,5%** ГОРОДОВ  
С БЛАГОПРИЯТНОЙ  
ГОРОДСКОЙ СРЕДОЙ

**163 балла**  
СРЕДНЕЕ ЗНАЧЕНИЕ  
ИНДЕКСА КАЧЕСТВА  
ГОРОДСКОЙ СРЕДЫ  
ПО СТРАНЕ

## ИНДЕКС КАЧЕСТВА ГОРОДСКОЙ СРЕДЫ

### СИСТЕМА ОЦЕНКИ 6 ПРОСТРАНСТВ



### СИСТЕМА ОЦЕНКИ 6 КРИТЕРИЕВ





## 2019 ИТОГИ ИНДЕКСА КАЧЕСТВА ГОРОДСКОЙ СРЕДЫ

- **ВНЕСЕНЫ ИЗМЕНЕНИЯ В МЕТОДИКУ ОЦЕНКИ**

- **УТВЕРЖДЕНА ФОРМА  
ФЕДЕРАЛЬНОГО СТАТИСТИЧЕСКОГО НАБЛЮДЕНИЯ**

ПРЕДОСТАВЛЯЕТСЯ ЕЖЕГОЖНО  
ДО 5 ФЕВРАЛЯ

**ФОРМА №1 индекс КГС**  
(ПРИКАЗ №700 ОТ 26.11.19)

### ЗАДАЧА НА 2019

**ГОРОДОВ С БЛАГОПРИЯТНОЙ СРЕДОЙ**

**278**

**ПРИРОСТ ИНДЕКСА КАЧЕСТВА ГОРОДСКОЙ СРЕДЫ**

**+2%**




**К 01.04.2020**



## Матрица индикаторов оценки

Методика утверждена распоряжением Правительства от 5 ноября 2019 года №2625-р. Для определения индекса качества городской среды используются 38 индикаторов, характеризующих шесть типов пространств города по шести факторам, формирующим среду обитания. Таким образом, индекс позволит комплексно оценить состояние городской среды.

 Изменилось название индикатора в соответствии с Распоряжением Правительства Российской Федерации от 5 ноября 2019 г. №2625-р)

### 6 критериев

6 пространств

КРИТЕРИЙ ПРОСТРАНСТВО	1. БЕЗОПАСНОСТЬ	2. КОМФОРТНОСТЬ	3. ЭКОЛОГИЧНОСТЬ И ЗДОРОВЬЕ	4. ИДЕНТИЧНОСТЬ И РАЗНООБРАЗИЕ	5. СОВРЕМЕННОСТЬ И АКТУАЛЬНОСТЬ СРЕДЫ	6. ЭФФЕКТИВНОСТЬ УПРАВЛЕНИЯ
<b>1. ЖИЛЬЕ И ПРИЛЕГАЮЩИЕ ПРО- СТРАНСТВА</b>	1. Доля площади многоквартирных домов, принятых в эксплуатацию в общей площади многоквартирных домов (процентов)	2. Доля площади жилых помещений, оборудованных одновременно водопроводом, водоотведением (канализацией), отоплением, горячим водоснабжением, газом или маломощными электрическими плитами, в общей площади жилых помещений (процентов)	3. Доля твердых коммунальных отходов, вывезенных на объекты и утилизированных, в общем объеме образованных в вывезенных твердых коммунальных отходов (процентов)	4. Разнообразие жилой застройки (безразмерный коэффициент)	5. Разнообразие услуг в жилой зоне (процентов)	6. Доля многоквартирных домов, расположенных на земельных участках, в отношении которых осуществлен государственный кадастровый учет, в общем количестве многоквартирных домов (процентов)
<b>2. УЛИЧНО- ДОРОЖНАЯ СЕТЬ</b>	7. Доля погоды с порывистыми порывами (процентов)	8. Доля общей протяженности улиц, оборудованных системой канализации (процентов)	9. Загруженность дорог (безразмерный коэффициент)	10. Количество улиц с развитой сферой услуг (единица)	11. Индекс пешеходной доступности (безразмерный коэффициент)	12. Уровень доступности городской для инвалидов и маломобильных групп населения (процентов)
<b>3. ОЗЕЛЕНЕННЫЕ ПРОСТРАНСТВА</b>	13. Доля озелененной территории общего пользования в общей площади зеленых насаждений (процентов)	14. Уровень озелененности (процентов)	15. Состояние зеленых насаждений (безразмерный коэффициент)	16. Индекс доступности озелененных территорий (единица на кв. км)	17. Разнообразие услуг на зеленых территориях (единица на кв. км)	18. Доля населения, имеющего доступ к озелененным территориям общего пользования (городские территории и д.т.), в общей численности населения (процентов)
<b>4. ОБЩЕСТВЕННО- ДЕЛОВАЯ ИНФРАСТРУКТУРА И ПРИЛЕГАЮЩИЕ ПРОСТРАНСТВА</b>	19. Доля озелененных частей улиц, проходов, набережных на конец года в общей протяженности улиц проходов, набережных (процентов)	20. Разнообразие услуг в общественно деловых районах (процентов)	21. Доля площади городских территорий, оборудованных малой механизированной техникой, в общей площади городских территорий (процентов)	22. Концентрация объектов культурного наследия (единица на кв. км)	23. Уровень развития общественно деловых районов города (единица на га)	24. Уровень качества прироста городского пространства (единица)
<b>5. СОЦИАЛЬНО- ДОСУГОВАЯ ИНФРАСТРУКТУРА И ПРИЛЕГАЮЩИЕ ПРО- СТРАНСТВА</b>	25. Безопасность передвижения жителей урбанизированной территории, образования, культуры и спорта (единица на кв. км)	26. Разнообразие культурно-досуговой и спортивной инфраструктуры (безразмерный коэффициент)	27. Обеспеченность спортивной инфраструктурой (процент)	28. Доля объектов культурного наследия, в которых размещаются объекты социально-досуговой инфраструктуры, в общем количестве объектов культурного наследия (процентов)	29. Доля сервисов, способствующих повышению эффективности жизни малоимущих групп населения, в количестве таких сервисов, предусмотренных правовым актом Министров России (процентов)	30. Доля детей в возрасте 1–6 лет, состоящих на учете для определения в дошкольные образовательные учреждения, в общей численности детей в возрасте 1–6 лет (процентов)
<b>6. ОБЩЕГОРОДСКОЕ ПРОСТРАНСТВО</b>	31. Количество дорожно-транспортных происшествий по отношению к численности населения в городе (безразмерный коэффициент)	32. Доступность коммунальных общедоступного транспорта (процентов)	33. Доля городского населения, обеспеченного качественной питьевой водой из систем централизованного водоснабжения, в общей численности городского населения (процентов)	34. Количество центров притяжения для населения (единица)	35. Доля населения, работающего в непроизводственном секторе экономики, в общей численности работающего населения (процентов)	36. Доля граждан в возрасте старше 14 лет, вовлеченных в принятие решений по вопросам городского развития, в общей численности городского населения в возрасте старше 14 лет (процентов)

## Матрица индикаторов оценки

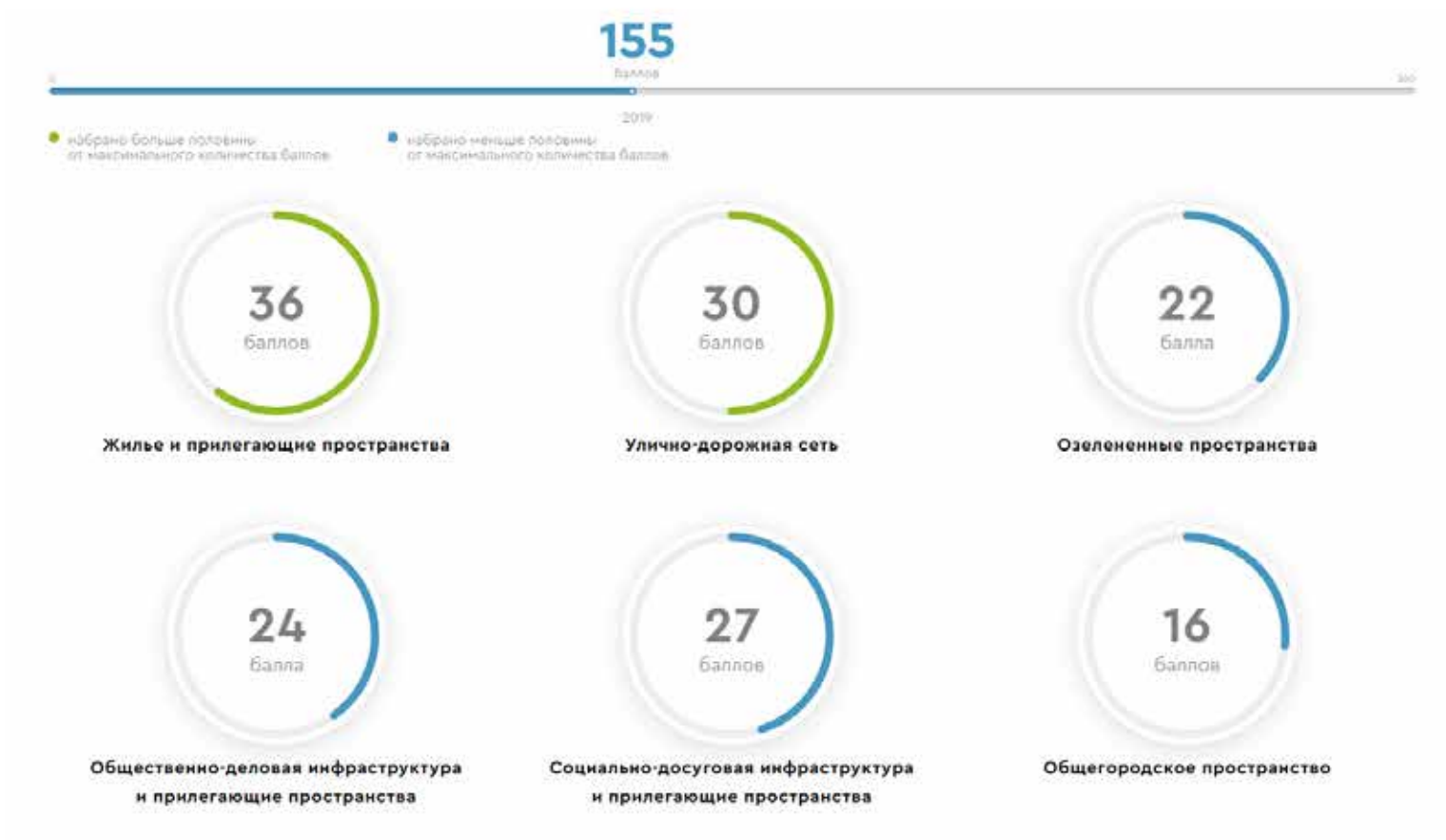
Методика утверждена распоряжением Правительства от 5 ноября 2019 года №2625-р. Для определения индекса качества городской среды используются 36 индикаторов, характеризующих шесть типов пространств города по шести факторам, формирующим среду обитания. Таким образом, индекс позволит комплексно оценить состояние городской среды.

Изменилось название индикатора в соответствии с Распоряжением Правительства Российской Федерации от 5 ноября 2019 г. №2625-р)

### 6 критериев

КРИТЕРИЙ	6 пространств					
	1. БЕЗОПАСНОСТЬ	2. КОМФОРТНОСТЬ	3. ЭКОЛОГИЧНОСТЬ И ЗДОРОВЬЕ	4. ИДЕНТИЧНОСТЬ И РАЗНООБРАЗИЕ	5. СОВРЕМЕННОСТЬ И АКТУАЛЬНОСТЬ СРЕДЫ	6. ЭФФЕКТИВНОСТЬ УПРАВЛЕНИЯ
<b>1. ЖИЛЬЕ И ПРИЛЕГАЮЩИЕ ПРОСТРАНСТВА</b>	1. Доля площади многоквартирных домов, признанных аварийными в общей площади многоквартирных домов (процент)	2. Доля площади жилых помещений, оборудованных одновременно водопроводом, водоснабжением (на жилающей), отоплением, горячим водоснабжением, газом или малыми сетями электрическими плитами, в общей площади жилых помещений (процент)	3. Доля твердых коммунальных отходов, направленных на обработку и утилизацию, в общем объеме образованных и вывезенных твердых коммунальных отходов (процент)	4. Разнообразие жилой застройки (безразмерный коэффициент)	5. Разнообразие услуг в жилой зоне (процент)	6. Доля многоквартирных домов, расположенных на земельных участках, в отношении которых осуществлен государственный кадастровый учет, в общем количестве многоквартирных домов (процент)
<b>2. УЛИЧНО-ДОРОЖНАЯ СЕТЬ</b>	7. Доля погибших в дорожно-транспортных происшествиях (процент)	8. Доля общей протяженности улиц, обеспеченных ливневой канализацией (подземными водостоками) в общей протяженности улиц, проездов и набережных (процент)	9. Загруженность дорог (безразмерный коэффициент)	10. Коэффициент пешеходной доступности (безразмерный коэффициент)	11. Индекс пешеходной доступности (безразмерный коэффициент)	12. Уровень доступности городской среды для инвалидов и иных маломобильных групп населения (процент)
<b>3. ОЗЕЛЕНЕННЫЕ ПРОСТРАНСТВА</b>	13. Доля озеленения территорий общего пользования в общей площади земель населенных пунктов (процент)	14. Уровень озеленения (процент)	15. Составные зеленых насаждений (безразмерный коэффициент)	16. Привлекательность озеленения территорий (единиц на кв. км)	17. Разнообразие услуг на озелененных территориях (единиц на кв. км)	18. Доля населения, имеющего доступ к озелененным территориям общего пользования (городские леса, парки, сады и др.), в общей численности населения (процент)
<b>4. ОБЩЕСТВЕННО-ДЕЛОВАЯ ИНФРАСТРУКТУРА И ПРИЛЕГАЮЩИЕ ПРОСТРАНСТВА</b>	19. Доля озелененных территорий, набережных, парков, скверов, набережных и других объектов в общей протяженности улиц, проездов и набережных (процент)	20. Разнообразие услуг в общественных пространствах (процент)	21. Доля площади города, используемой для размещения объектов культурного наследия (единиц на кв. км)	22. Концентрация объектов культурного наследия (единиц на кв. км)	23. Уровень развития общественного транспорта в районах города (единиц на га)	24. Уровень внешнего оформления городского пространства (процент)
<b>5. СОЦИАЛЬНО-ДОСУГОВАЯ ИНФРАСТРУКТУРА И ПРИЛЕГАЮЩИЕ ПРОСТРАНСТВА</b>	25. Безопасность передвижения вблизи учреждений здравоохранения, образования, культуры и спорта (единиц на кв. км)	26. Коэффициент доступности объектов культуры и спорта (безразмерный коэффициент)	27. Обеспеченность спортивной инфраструктурой (процент)	28. Доля объектов культурного наследия, в которых размещаются объекты социально-досуговой инфраструктуры, в общем количестве объектов культурного наследия (процент)	29. Доля сервисов, способствующих повышению комфорта жизни маломобильных групп населения, в количестве таких сервисов, предусмотренных правовым актом Министром России (процент)	30. Доля детей в возрасте 1 – 5 лет, состоящих на учете для распределения в дошкольные образовательные учреждения, в общей численности детей в возрасте 1 – 5 лет (процент)
<b>6. ОБЩЕГОРОДСКОЕ ПРОСТРАНСТВО</b>	31. Количество дорожно-транспортных происшествий по отношению к численности населения в городе (безразмерный коэффициент)	32. Доступность остановок общественного транспорта (процент)	33. Доля городского населения, обеспеченного качественной питьевой водой из систем централизованного водоснабжения, в общей численности городского населения (процент)	34. Количество центров притяжения для населения (единиц)	35. Доля населения, работающего в непроизводственном секторе экономики, в общей численности работников (процент)	36. Доля граждан в возрасте старше 14 лет, включенных в перечень рождений по вопросам городского развития, в общей численности городского населения в возрасте старше 14 лет (процент)

# АНАЛИЗ В РАЗРЕЗЕ ГОРОДОВ



# ГОРОД N

**#ГОРОДАМЕНЯЮТСЯДЛЯНАС**  
**#ГОРОДАМЕНЯЮТСЯВМЕСТЕСНАМИ**