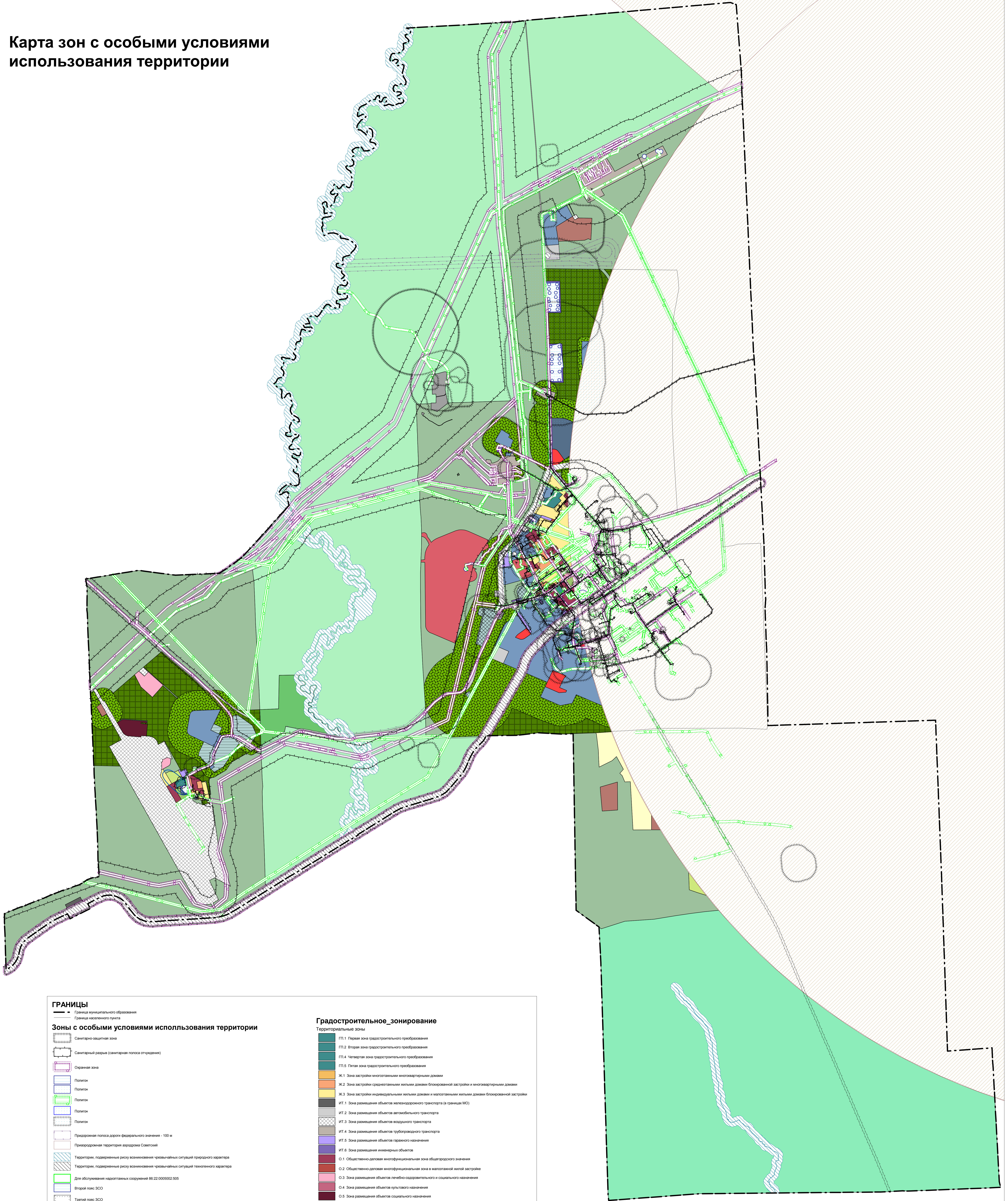


Правила землепользования и застройки

Карта зон с особыми условиями использования территории



ГРАНИЦЫ

- Граница муниципального образования
- Граница населенного пункта
- Санитарно-защитная зона
- Санитарный радиус (санитарная полоса отчуждения)
- Охранная зона
- Полоса
- Полоса
- Полоса
- Полоса
- Полоса
- Придорожная полоса дороги федерального значения - 100 м
- Придорожная территория взорванного Советский
- Территория, подверженная риску возникновения чрезвычайных ситуаций природного характера
- Территория, подверженная риску возникновения чрезвычайных ситуаций техногенного характера
- Для обслуживания надомных сооружений 86.22.0005002.505
- Второй пояс ЗСО
- Третий пояс ЗСО

Градостроительное зонирование

- Территориальные зоны
- ГП.1 Первая зона градостроительного преобразования
 - ГП.2 Вторая зона градостроительного преобразования
 - ГП.4 Четвертая зона градостроительного преобразования
 - ГП.5 Пятая зона градостроительного преобразования
 - Ж.1 Зона застройки многоквартирными многоквартирными домами
 - Ж.2 Зона застройки среднетяжелыми жилыми домами блоковой застройки и многоквартирными домами
 - Ж.3 Зона застройки индивидуальными жилыми домами и малоэтажными жилыми домами блоковой застройки
 - ИТ.1 Зона размещения объектов железнодорожного транспорта (в границах МО)
 - ИТ.2 Зона размещения объектов автомобильного транспорта
 - ИТ.3 Зона размещения объектов воздушного транспорта
 - ИТ.4 Зона размещения объектов трубопроводного транспорта
 - ИТ.5 Зона размещения объектов гарнизонного назначения
 - ИТ.6 Зона размещения инженерных объектов
 - О.1 Общественно-деловая многофункциональная зона общегородского значения
 - О.2 Общественно-деловая многофункциональная зона в малоплотной жилой застройке
 - О.3 Зона размещения объектов лечебно-оздоровительного и социального назначения
 - О.4 Зона размещения объектов культурного назначения
 - О.5 Зона размещения объектов социального назначения
 - О.6 Общественно-деловая многофункциональная зона в производственных зонах
 - ООПТ Зона особо охраняемых природных территорий
 - П.1 Многофункциональная зона производственного назначения
 - П.2 Зона размещения предприятий легкой промышленности
 - П.3 Зона размещения предприятий пищевой промышленности
 - П.4 Зона озеленения защитного назначения
 - Р.1 Зона сохранения природных ландшафтов
 - Р.2 Зона рекреационно-туристического назначения
 - Р.3 Зона отдыха и развлечений
 - Р.4 Зона размещения объектов спортивного назначения
 - Р.5 Зона городских лесов
 - С.1 Зона рекреационного назначения (в границах МО)
 - С.2 Зона размещения объектов и погребения (в границах МО)
 - С.3 Зона размещения специализированных объектов