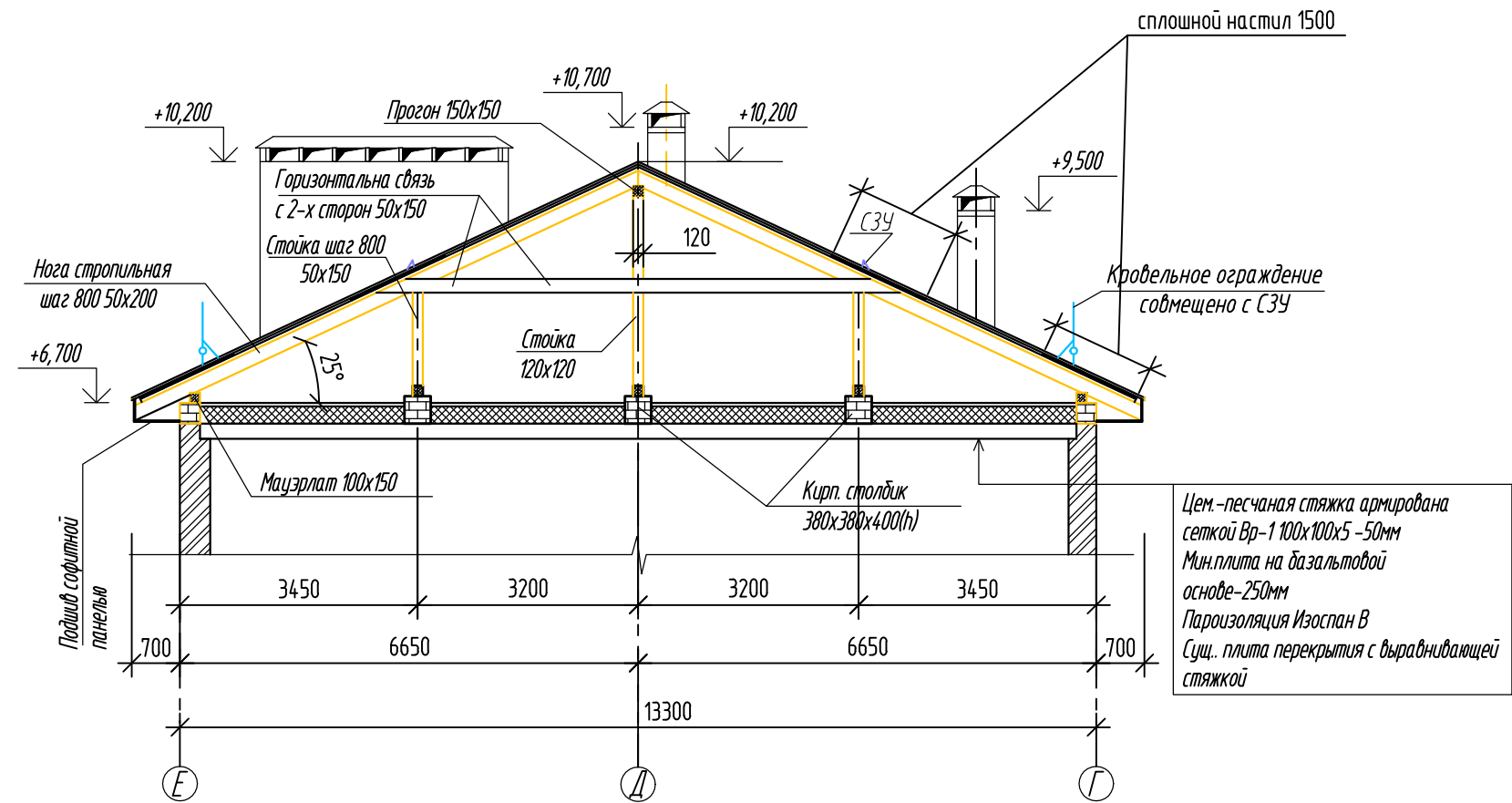
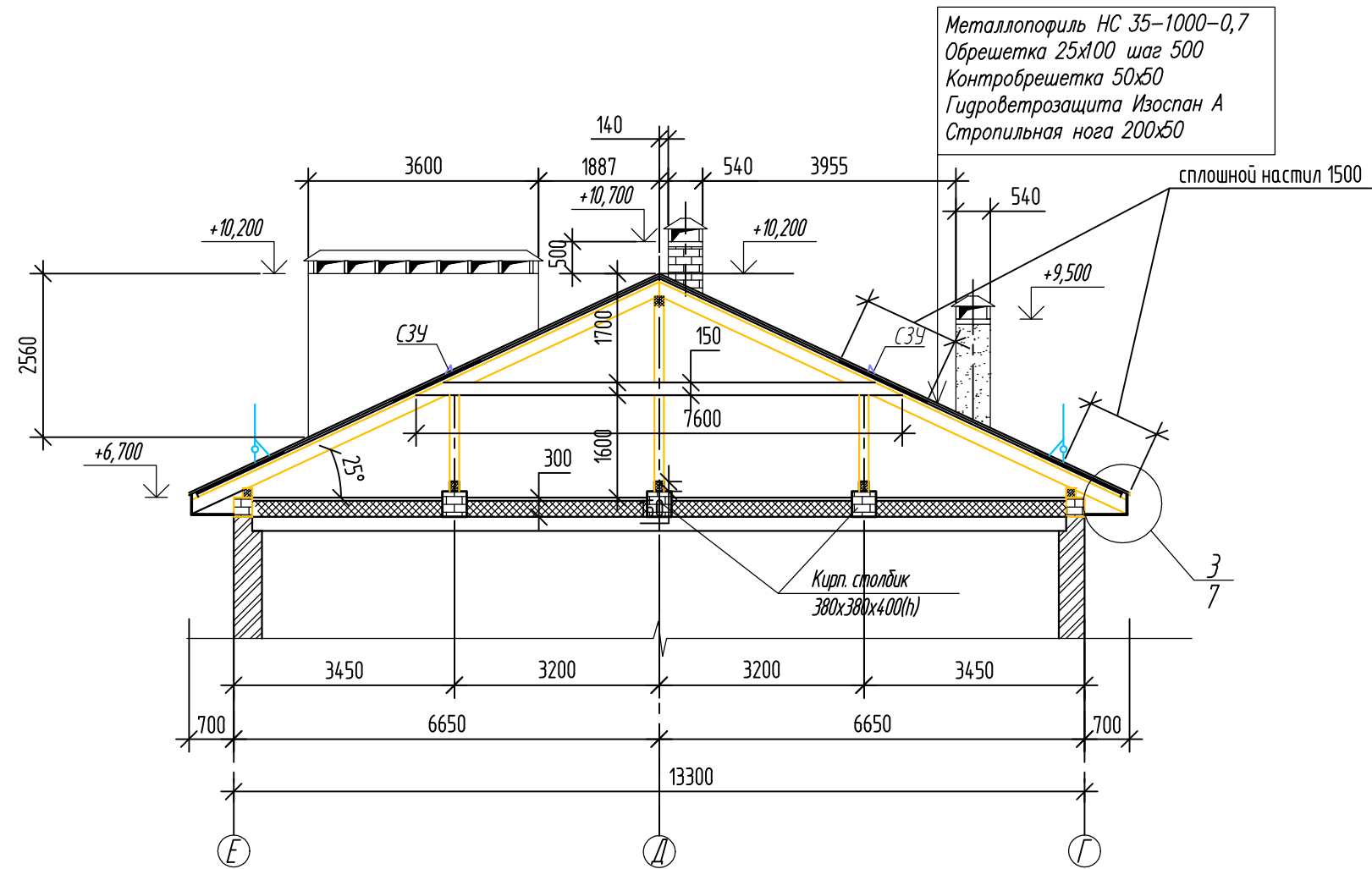






Конструктивный разрез 2-2 крыши в осях Е-Г



Разрез 2-2 в осях Е-Г



1. Деревянные элементы изготовить из пиломатериалов хвойных пород не ниже 2-го сорта и влажность не более 20%
2. Все деревянные элементы обработать антисептирующими и огнезащитными составами
3. Размеры уточнить по месту
4. Все деревянные конструкции, соприкасающиеся с кладкой, обернуть изолирующим материалом (строительный рубероид, толь и т.п.)
5. В местах установки СЗУ предусмотреть устройство обрешетки по осям крепления болтов СЗУ

| | | | | | | | | | |
|------------|------------|------|--------|---------------------------------------------------------------------------------------|---------|----------------------------------------------------------------------------------------------------------------------------------------------------------------------------|--------------|------|--------|
| | | | | | | СТ-001/20-2020-004-АС.ГЧ | | | |
| | | | | | | "Капитальный ремонт кровли дощелочных групп мбоду "сош N2 в г.Югорске" расположенного по адресу: Ханты-Мансийский автономный округ – Югра, г.Югорск, ул. Таежная, 27 | | | |
| Изм. | Кол.уч. | Лист | N док. | Подп. | Дата | Архитектурно-строительные решения | Стадия | Лист | Листов |
| Разработал | Сосновский | | |  | 04.2020 | | Р | 9 | |
| Проверил | Грачев | | |  | 04.2020 | | | | |
| | | | | | | Конструктивный разрез 2-2 крыши в осях Е-Г | ООО "ТехЭкс" | | |
| Н.контроль | Грачев | | |  | 04.2020 | | | | |
| ГИП | Грачев | | |  | 04.2020 | | | | |