

Российская Федерация
Тюменская область
Общество с ограниченной ответственностью
"ПРОЕКТСТРОЙСЕРВИС"
Свидетельство №2202

Капитальный ремонт сетей
водоотведения по
ул. Попова в городе Югорске

ПРОЕКТНАЯ ДОКУМЕНТАЦИЯ
Раздел 2. Проект полосы отвода
ПСС - 28 - 19 - ППО

Российская Федерация
Тюменская область
Общество с ограниченной ответственностью
"ПРОЕКТСТРОЙСЕРВИС"
Свидетельство №2202

Капитальный ремонт сетей
водоотведения по
ул. Попова в городе Югорске

ПРОЕКТНАЯ ДОКУМЕНТАЦИЯ
Раздел 2. Проект полосы отвода
ПСС - 28 - 19 - ППО

Главный инженер проекта



В. А. Шаламов

Инва. № подл.	Подпись и дата	Взаим. инв. №

2019 г.

Содержание

1. Общие данные.....	3
1.1 Обоснование для разработки проектной документации.....	3
1.2 Исходные данные для разработки проектной документации.....	3
1.3 Перечень нормативных документаций.....	3
2. Характеристика трассы линейного объекта (описание рельефа местности, климатических и инженерно-геологических условий, опасных природных процессов, растительного покрова, естественных и искусственных преград, существующих, реконструируемых, проектируемых, сносимых зданий и сооружений, а также для автомобильных дорог - определение зоны избыточного транспортного загрязнения).....	3
3. Расчет размеров земельных участков, предоставленных для размещения линейного объекта (полоса отвода).....	5

Инв. № подл.	Подпись и дата	Взаим. инв. №							Лист
			Изм.	Кол. уч.	№ док.	Подпись	Подп.	Изм.	

1. Общие данные

1.1 Основание для разработки проектной документации

Проектная документация разработана на основании задания на проектирование по объекту: "Капитальный ремонт сетей водоотведения по улице Попова в городе Югорске".

1.2 Исходные данные для разработки проектной документации

Исходными данными для разработки проектной документации служат:

- топографическая съемка земельного участка, предоставленная заказчиком;
- натурное обследование трассы капитального ремонта сетей водоотведения;
- дефектная ведомость, предоставленная заказчиком.

1.3 Перечень нормативных документов

Проектная документация выполнена в соответствии с действующими нормативными документами:

- СП 131.13320.2012 "Строительная климатология";
- Федеральный закон от 27.07.2010 г. №190-ФЗ "О теплоснабжении";
- СП 32.13330.2012 "Канализация. Наружные сети и сооружения";
- СП 112.13330.2011 "Пожарная безопасность зданий и сооружений";
- Постановление Правительства РФ от 16.02.2008 г. №87 "О составе разделов проектной документации и требований к их содержанию".

2. Характеристика трассы линейного объекта (описание рельефа местности, климатических и инженерно-геологических условий, опасных природных процессов, растительного покрова, естественных и искусственных преград, существующих, реконструируемых, проектируемых, сносимых зданий и сооружений, а также для автомобильных дорог - определение зоны избыточного транспортного загрязнения)

В административном отношении участки сетей водоснабжения расположены в г. Югорске, Ханты-Мансийского автономного округа - Югры.

Тип рельефа - спокойный с небольшими углами наклона поверхности.

Климат умеренно- континентальный с суровой продолжительной зимой и коротким летом.

- Ветровой район по СП 20.13330.2011 (акт. ред. СНиП 2.01.07-85*) - I;
- Нормативное значение ветрового давления - 23 кг/м²;
- Снеговой район по СП 20.13330.2011 - IV;
- Расчетное значение веса снегового покрова на горизонтальную поверхность земли - 240 кг/м²;
- Максимальная скорость ветра за зимний период (по карте 2 приложения Ж, СП 20.13330.2011) - 4 м/с;
- Расчетная сейсмичность по карте ОСР-97 (А) СНиП 11-7-81* - отсутствует, (5 баллов);
- Среднемесячная температура января (по карте 7 приложения Ж, СП 20.13330.2011) - минус 20°С;
- Климатический район по рис.1 СНиП 23-01-99* - ID;
- Температура атмосферного воздуха наиболее холодной пятидневки с обеспеченностью 0,92 по СНиП 23-01-99* расчетная температура - минус 41°С;

Инов. № подл.	Подпись и дата	Взаим. инв. №							Лист
			ПСС - 28 - 19 - ППО						3
Изм.	Кол. уч.	Лист	№ док.	Подпись	Дата				

- Средняя месячная относительная влажность воздуха наиболее холодного месяца по СНиП 23-01-99* - 83%;
 - Средняя месячная относительная влажность воздуха наиболее теплого месяца по СНиП 23-01-99* - 70%;
 - Зона влажности по приложению 1 к СНиП 23-02-2003 - 2, нормальная;
 - Средняя месячная относительная влажность воздуха наиболее теплого месяца по СНиП 23-01-99* - 70%;
 - Зона влажности по приложению 1 к СНиП 23-02-2003 - 2, нормальная;
 - Нормативная глубина сезонного промерзания песчаных грунтов - 2,9м, суглинков - 2,65м. Мерзлые грунты и опасные геологические процессы отсутствуют.
- По всей трассе отмечается высокий уровень грунтовых вод.

Для стабилизации водоносного грунта на период строительства необходимо применение иглофильтров. Система состоит из иглофильтров, самовсасывающего насоса и трубопровода. Водопонижение осуществляется следующими этапами:

- Гидравлическое погружение и установка иглофильтров
- Иглофильтры к станции водопонижения ВВА Pumps PT90
- Станция водопонижения ВВА Pumps PT90
- Монтаж всасывающего коллектора
- Извлечение иглофильтров
- Демонтаж всасывающего коллектора

Подземные воды обладают:

- средней степенью углекислой агрессивности к бетону марки «W4»
- средней степенью агрессивности к металлическим конструкциям и арматуре ж/б конструкций.

Проектными решениями предусмотрен капитальный ремонт сетей водоотведения по улице Попова общей протяженностью 350,42 метра в однострубно исполнении, а именно:

- участок от КК 4-1 до КК 4-2, Ø219 мм - 17,72 м;
- участок от КК 4-2 до КК 4-3, Ø219 мм - 29,60 м;
- участок от КК 4-3 до КК 4-4, Ø219 мм - 33,88 м;
- участок от КК 4-4 до КК 4-9, Ø159 мм - 30,12 м;
- участок от КК 4-9 до КК 4-11, Ø159 мм - 21,43 м;
- участок от КК 4-9 до ул. Попова 4А (выпуск 1), Ø159 мм - 5,83 м;
- участок от КК 4-11 до ул. Попова 4А (выпуск 2), Ø159 мм - 5,64 м;
- участок от КК 4-4 до КК 4-5, Ø159 мм - 14,90 м;
- участок от КК 4-5 до КК 4-6, Ø159 мм - 15,11 м;
- участок от КК 4-5 до КК 4-7, Ø159 мм - 22,20 м;
- участок от КК 4-7 до КК 4-8, Ø159 мм - 13,87 м;
- участок от КК 4-6 до ул. Попова 6 (выпуск 1), Ø159 мм - 7,05 м;
- участок от КК 4-8 до ул. Попова 6 (выпуск 2), Ø159 мм - 6,74 м;

Инва. № подл.	Подпись и дата	Взаим. инв. №

Изм.	Кол. уч.	Лист	№ док.	Подпись	Дата	ПСС - 28 - 19 - ППО	Лист
							4

- участок от КК 4-5 до ул. Попова 8 (выпуск 1), Ø159 мм - 5,31 м;
- участок от КК 4-7 до ул. Попова 8 (выпуск 2), Ø159 мм - 5,94 м;
- участок от КК 4-4 до КК 4-10, Ø159 мм - 29,40 м;
- участок от КК 4-10 до КК 4-12, Ø159 мм - 41,96 м;
- участок от КК 4-12 до КК 4-13, Ø159 мм - 12,15 м;
- участок от КК 4-13 до КК 4-14, Ø159 мм - 20,62 м;
- участок от КК 4-13 до ул. Попова 4 (выпуск 1), Ø159 мм - 5,40 м;
- участок от КК 4-14 до ул. Попова 4 (выпуск 2), Ø159 мм - 5,55 м.

Участок сети безнапорного канализационного коллектора от КК 4-1 по ул. Попова до многоквартирных жилых домов ул. Попова 4, 4А, 6, 8, предназначен для приема и транспортировки хозяйственно-бытовых стоков.

Сети водоотведения из стальных труб с эмалевой окраской стыков труб за два раза по грунтовке, а также устройство изоляции битумной мастикой.

Прокладка трубопровода водоотведения в подземном исполнении бесканально.

Сети проходят по застроенной территории, частично под тротуарами, под асфальтобетонными проездами и площадками из ж/б дорожных плит, под газонами.

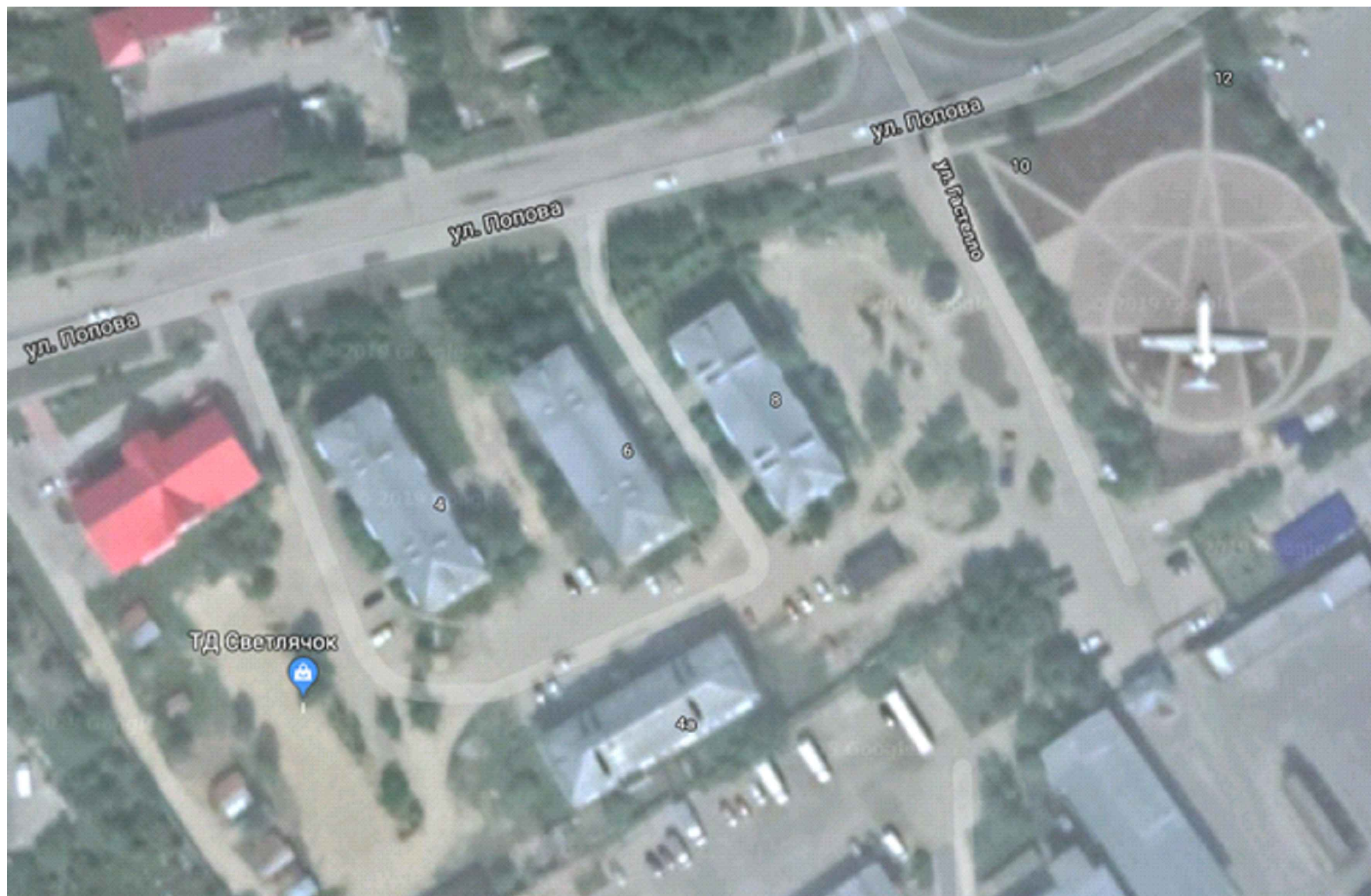
Капитальный ремонт колодцев, выполненных из стальной трубы Ø1420x16 с заменой поврежденных плит основания и плит покрытия колодцев с устройством гидроизоляции колодца.

3. Расчет размеров земельных участков, предоставленных для размещения линейного объекта (полоса отвода)

Ширина полосы отвода принята согласно норм отвода земель для строительства линейных сооружений СН 456-73 и составляет 20,0 м:

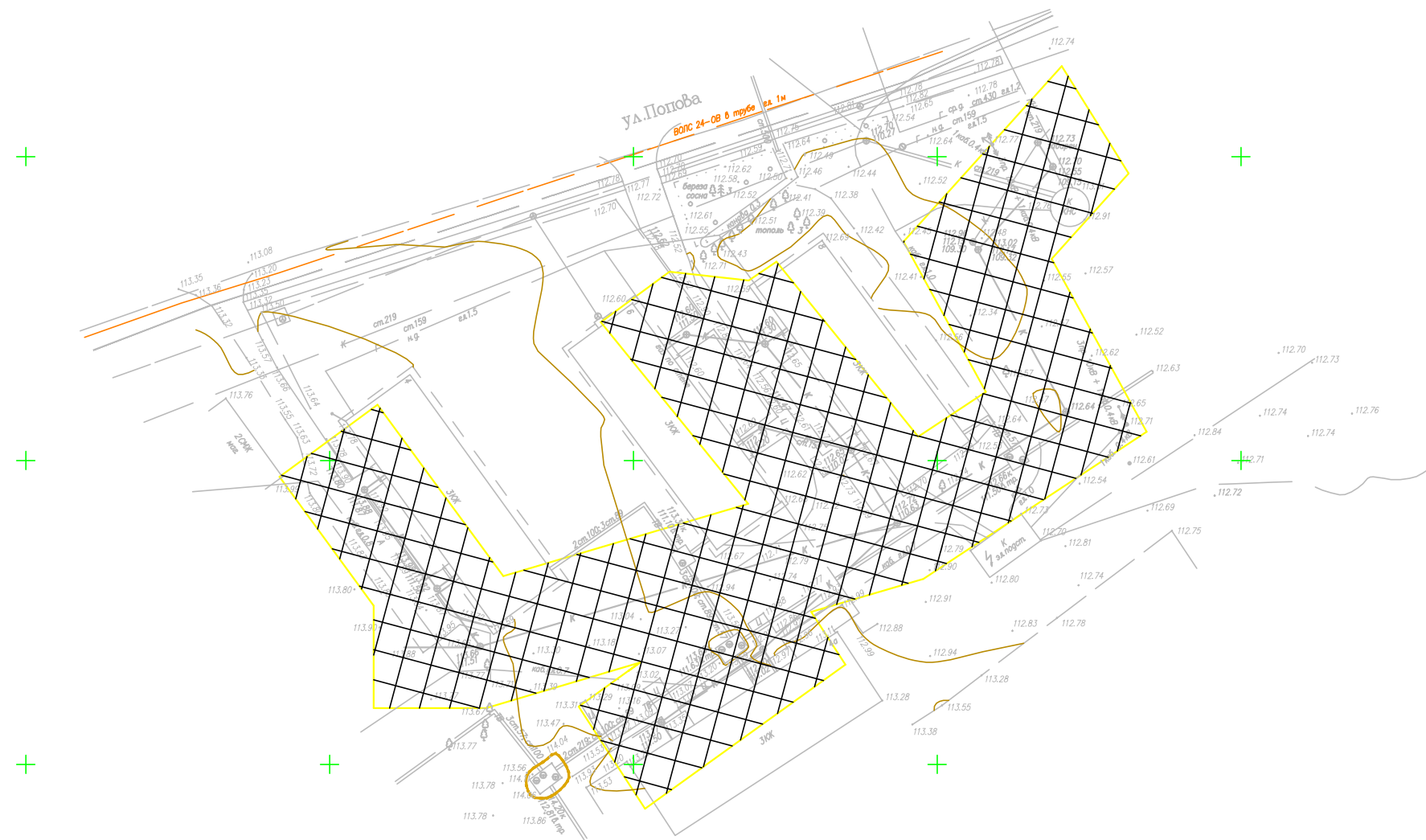
$$350,42 * 20,0 = 7008,4 \text{ м}^2$$

Инв. № подл.	Подпись и дата	Взаим. инв. №							Лист	
										ПСС - 28 - 19 - ППО
			Изм.	Кол. уч.	Лист	№ док.	Подпись	Дата		



						ПСС - 28 - 19 - ППО			
						Капитальный ремонт сетей водоотведения по улице Попова в городе Югорске			
Изм.	Кол.уч.	Лист	№ док	Подпись	Дата	Капитальный ремонт сетей водоотведения	Стадия	Лист	Листов
							П	1	3
Разраб.							ООО "ПРОЕКТСТРОЙСЕРВИС"		
ГИП						Ситуационная схема			
Нач. отд.									ООО "ПРОЕКТСТРОЙСЕРВИС"
						Ситуационная схема			
									Ситуационная схема
						Ситуационная схема			
									Ситуационная схема

План полосы отвода земли

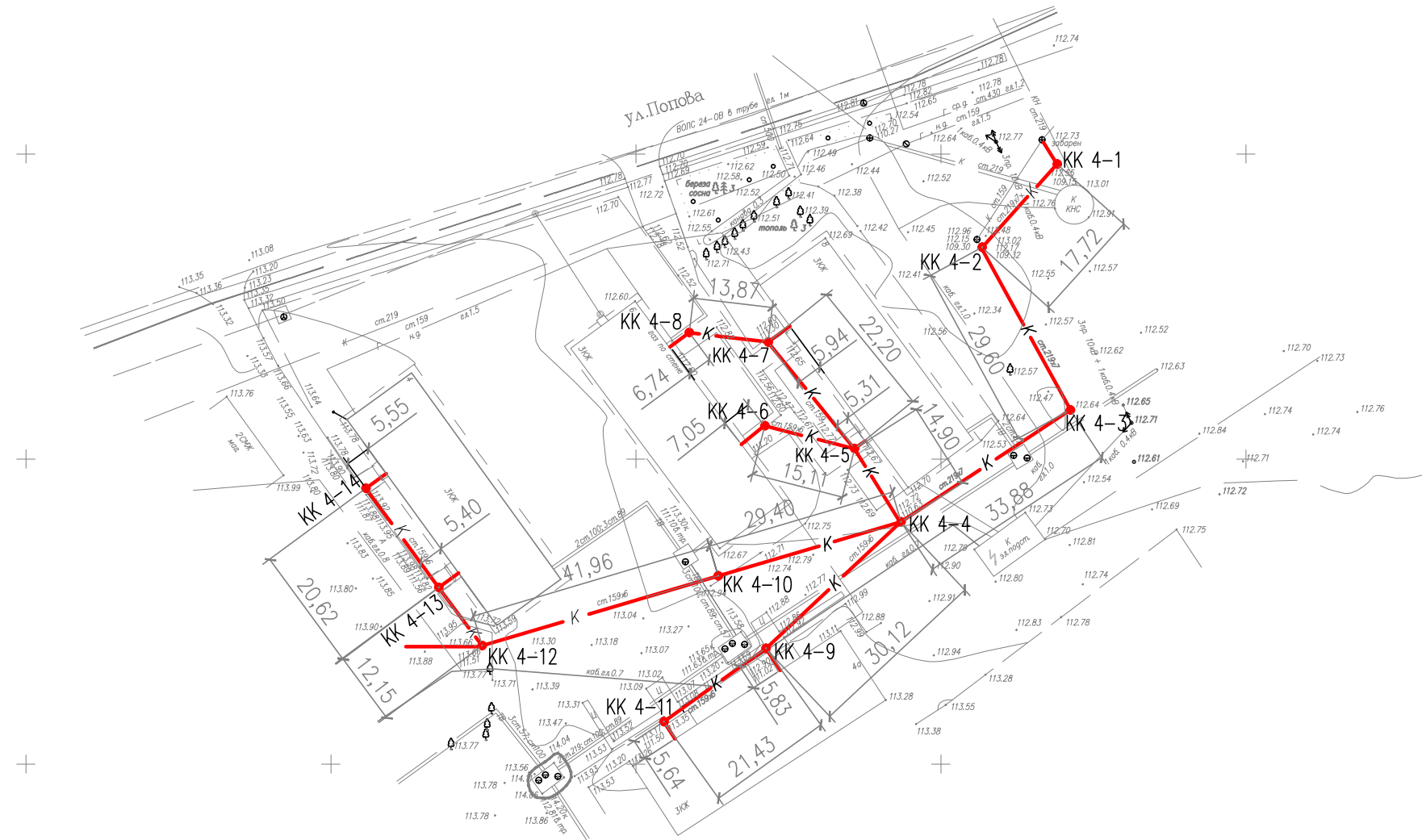


— - Реконструируемая трасса сетей водоотведения

▨ - Проектируемая полоса отвода

					ПСС - 28 - 19 - ППО				
					Капитальный ремонт сетей водоотведения по улице Попова в городе Югорске				
Изм.	Кол.уч.	Лист	№ док	Подпись	Дата	Капитальный ремонт сетей водоотведения	Стадия	Лист	Листов
							П	2	3
Разраб.		Шаламова О.А.							
ГИП									
Нач. отд.		Шаламова О.А.							
						План полосы отвода земли	ООО "ПРОЕКТСТРОЙСЕРВИС"		

План трассы



— - Реконструируемая трасса сетей водоотведения

					ПСС - 28 - 19 - ППО				
					Капитальный ремонт сетей водоотведения по улице Попова в городе Югорске				
Изм.	Кол.уч.	Лист	№ док	Подпись	Дата	Капитальный ремонт сетей водоотведения	Стадия	Лист	Листов
							П	3	3
Разраб.		Шаламова О.А.				План трассы	ООО "ПРОЕКТСТРОЙСЕРВИС"		
ГИП		Шаламова О.А.							
Нач. отд.		Шаламова О.А.							