

ОБЩЕСТВО С ОГРАНИЧЕННОЙ ОТВЕТСТВЕННОСТЬЮ
СТРОИТЕЛЬНОЕ ПРЕДПРИЯТИЕ "ЮГРА-С"

СЕТИ ВОДОСНАБЖЕНИЯ МИКРОРАЙОНА
ИНДИВИДУАЛЬНОЙ ЗАСТРОЙКИ В ЮГОРСКЕ-2

ПРОЕКТНАЯ ДОКУМЕНТАЦИЯ

Раздел 2 "Проект полосы отвода"

113.10.ПИР – ППО

Том 2 (изм.2)

2011г.

*ОБЩЕСТВО С ОГРАНИЧЕННОЙ ОТВЕТСТВЕННОСТЬЮ
СТРОИТЕЛЬНОЕ ПРЕДПРИЯТИЕ "ЮГРА-С"*

*СЕТИ ВОДОСНАБЖЕНИЯ МИКРОРАЙОНА
ИНДИВИДУАЛЬНОЙ ЗАСТРОЙКИ В ЮГОРСКЕ-2*

ПРОЕКТНАЯ ДОКУМЕНТАЦИЯ

Раздел 2 "Проект полосы отвода"

113.10.ПИР – ППО



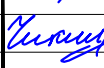
Том 2 (изм.2)

Директор



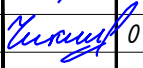
Зотов А.В.

2011г.

<i>Обозначение</i>	<i>Наименование</i>	<i>Примечание</i>
113.10.ПИР – ППО.С	Содержание раздела	2
113.10.ПИР – ППО.СП	Состав проекта	3
113.10.ПИР – ППО	Общие данные	4
113.10.ПИР – ППО	Топографическая карта-схема	7
113.10.ПИР – ППО	План полосы отвода М1:1000	8
113.10.ПИР – ППО	План участка с сетями водопровода М1:1000	9
113.10.ПИР – ППО	Профиль по водопроводу. Схема водопровода	10

						113.10.ПИР – ППО.С			
						Сети водоснабжения микрорайона индивидуальной застройки в Югорске-2			
Изм.	Кол.уч.	Лист	№ док.	Подп.	Дата				
Разраб.		Ершиков			01.04	Проект полосы отвода	Стадия	Лист	Листов
ГИП		Зотов А.В.			01.04		П	1	1
Н.контроль		Чикишева			01.04	Содержание раздела	ООО СП "Югра-С"		


Номер тома	Обозначение	Наименование	Примечание
1	113.10.ПИР – ПЗ	Пояснительная записка	
2	113.10.ПИР – ППО	Проект полосы отвода	
3	113.10.ПИР – ТКР	Технологические и конструктивные решения линейного объекта	
4	113.10.ПИР – ПОС	Проект организации строительства	
5	113.10.ПИР – ООС	Мероприятия по охране окружающей среды	
6	113.10.ПИР – ПБ	Мероприятия по обеспечению пожарной безопасности	
7	113.10.ПИР – СМ	Смета на строительство	


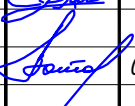
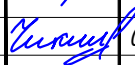
						113.10.ПИР – ППО.СП			
						Сети водоснабжения микрорайона индивидуальной застройки в Югорске-2			
Изм.	Кол.уч.	Лист	№ док.	Подп.	Дата	Проект полосы отвода	Стадия	Лист	Листов
Разраб.		Ершиков			01.04		П	1	1
ГИП		Зотов А.В.			01.04				
Н.контроль		Чикишева			01.04	Состав проекта	ООО СП "Югра-С"		

ВЕДОМОСТЬ РАБОЧИХ ЧЕРТЕЖЕЙ ОСНОВНОГО КОМПЛЕКТА

[illegible]

ТЕХНИЧЕСКИЕ РЕШЕНИЯ, ПРИНЯТЫЕ В РАБОЧИХ ЧЕРТЕЖАХ, СООТВЕТСТВУЮТ ТРЕБОВАНИЯМ ЭКОЛОГИЧЕСКИХ, САНИТАРНО-ГИГИЕНИЧЕСКИХ, ПРОТИВОПОЖАРНЫХ И ДРУГИХ НОРМ И ПРАВИЛ, ДЕЙСТВУЮЩИХ НА ТЕРРИТОРИИ РФ И ОБЕСПЕЧИВАЮТ БЕЗОПАСНУЮ ДЛЯ ЖИЗНИ И ЗДОРОВЬЯ ЛЮДЕЙ ЭКСПЛУАТАЦИЮ ОБЪЕКТА ПРИ СОБЛЮДЕНИИ ПРЕДУСМОТРЕННЫХ РАБОЧИМИ ЧЕРТЕЖАМИ МЕРОПРИЯТИЙ.

ГЛ.АРХ.(ИНЖ) ПРОЕКТА 

						113.10.ПИР - ППО				
						Сети водоснабжения микрорайона индивидуальной застройки в Югорске-2				
Изм.	Кол.уч.	Лист	№док.	Подп.	Дата					
Разраб.		Ершиков			01.04	Проект полосы отвода		Стадия	Лист	Листов
								П	1.1	3
ГИП		Зотов А.В.			01.04	Общие данные		ООО СП "Югра-С"		
Н.контроль		Чикишева			01.04					

1. Характеристика трассы линейного объекта.

Район работ находится в юго-восточной части г. Югорск-2 Ханты-Мансийского Автономного округа-Югра, Тюменской области.

Тип рельефа – спокойный с небольшими углами наклона поверхности.

Климат континентальный с суровой продолжительной зимой и коротким летом. Средняя температура января -21°C , июля $+16.8^{\circ}\text{C}$. Высота снежного покрова достигает 80 см. – Нормативная глубина промерзания глинистых и суглинистых грунтов – 2,40 м, песчаных грунтов 2,90 м.

Среднее годовое количество осадков составляет 561 мм.

Водоснабжение индивидуальной застройки Югорск-2 предусмотрено от существующего водопровода Д159 мм (колодец 1сущ.) и от водопровода Д100 ст., проложенного совместно с теплотрассой.

Диаметр проектируемого водопровода с учетом общего расхода воды 160мм. Проектируемый водовод закольцовывается с существующим водопроводом Д 159мм

В точке врезки в существующие сети водопровода, в местах предполагаемого подключения жилых участков и на магистральных линиях проектируемого водопровода устанавливаются колодцы с отключающей арматурой и пожарными гидрантами.

Вводы водопровода предусматриваются Д32мм. В колодце устанавливается запорная арматура – шаровой кран.

Потребный расход воды определен с учетом закрытой схемы горячего водоснабжения и приведен в таблице “Основные показатели по системе водоснабжения”. Располагаемый напор в существующей сети 0,60 МПа.

Наружное пожаротушение предусматривается от проектируемых пожарных гидрантов. Расход на наружное пожаротушение составляет 10л/с.

Трубы проектируются полиэтиленовые по ГОСТ 18599-200, питьевые. Соединение труб – при помощи контактной сварки в раструб. При пересечении с канализацией и для прохождения под дорогами предусматривается стальной футляр Д 377х5, Д325х4.

Предусматривается защита стальных фасонных частей от коррозии. Наружную поверхность покрыть 2 раза масляно-битумным покрытием по огрунтованной поверхности. Внутри изделия покрываются цементным раствором толщиной 4 мм. Марка цемента М 100, либо эмалью на основе лака “Корс”.

Монтаж труб производится в соответствии со СНиП 3.05.04-85 и СП 40-102-2000.

2. Расчет полосы отвода.

Ширина полосы отвода под сети водопровода отводимых в аренду принята по нормам СН 456-73 “Нормы отвода земель для магистральных водоводов и канализационных коллекторов”. Для трубопроводов диаметром до 426мм ширина полосы отвода составляет 20м.

Площадь полосы отвода под сети водопровода равна 20572м²

Площадь вырубки леса 6655м²

3. Перечень искусственных сооружений.

Трасса водопровода пролегает в черте города и пересекает следующие инженерные коммуникации :

- Сети канализации Д160
- Сети газопровода низкого давления Д114
- Сети газопровода высокого давления Д159
- Сети связи
- Сети электроснабжения каб. 0,4кВ

4. Решения по организации рельефа.

После окончания работ производится планировка территории с оптимальными уклонами.

2	-	нов.	09-11		09.11	113.10.ПИР – ППО	Лист
Изм.	Кол.уч.	Лист	№ док.	Подп.	Дата		1.2

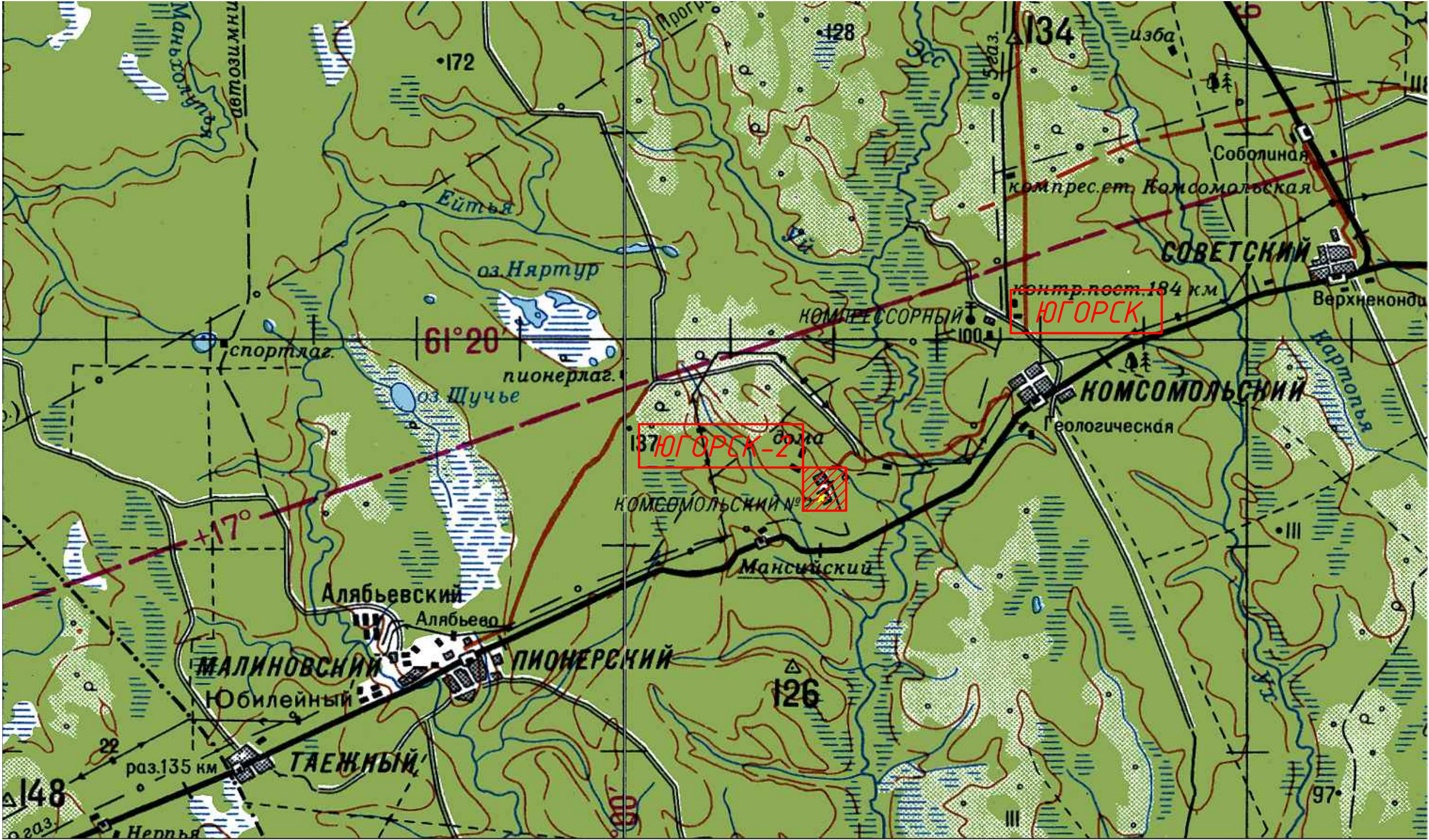
5. Сведения о линейном объекте.

Сведения о углах поворота, длине прямых, продольных уклонов и преодолеваемых уклонов отражены в плане и продольном профиле трассы.

6. Обоснования размещения объекта.

Сети водопровода проходят по территории города в перспективной застройке согласно генеральному плану развития г. Югорск 2.

						113.10.ПИР – ППО	Лист
2	-	нов.	09-11		09.11		1.3
Изм.	Кол.уч.	Лист	№ док.	Подп.	Дата		



						113.10.Пир - ППО		
						Сети водоснабжения микрорайона индивидуальной застройки в Югорске-2		
Изм.	Кол.уч.	Лист	№ док.	Подп.	Дата	Проект полосы отвода	Стадия	Лист
Разраб.		Ершиков		<i>Ершиков</i>	01.04		П	2
ГИП		Зотов А.В.		<i>Зотов</i>	01.04	Топографическая карта-схема	ООО СП "Югра-С"	
Н.контроль		Чикишева		<i>Чикишева</i>	01.04			

ВЕДОМОСТЬ ЭЛЕМЕНТОВ ОЗЕЛЕНЕНИЯ

Поз.	Наименование породы или вид насаждения	Возраст, лет	Кол.	Примечание
1	Сосна (диаметр 32см)		800	
2	Сосна (диаметр 16см)		640	

ТЕХНИКО-ЭКОНОМИЧЕСКИЕ ПОКАЗАТЕЛИ

Номер п/п	Наименование показателя	Ед. изм.	Величина показателя
	Протяжность водопровода	м	1158,3
	Площадь полосы отвода	м2	20572
	Площадь вырубki леса	м2	6655

2.2

2.3

2.1

Условные обозначения

Полоса отвода

Участки вырубки леса

113.10.ПИР - ППО						Сети водоснабжения микрорайона индивидуальной застройки в Югорске-2		
2	3	-	09-11		09.11			
Изм. Колуч		Лист №докум.		Подп.	Дата			
Разраб.		Ершиков		С.А.	01.04	Проект полосы отвода	Стадия	Лист
ГИП		Зотов А.В.		А.В.	01.04		П	3
Н.контроль		Чикишева		И.И.	01.04	План полосы отвода М1:1000	ООО СП "Югра-С"	Листов



ЭКСПЛИКАЦИЯ ЗДАНИЙ И СООРУЖЕНИЙ




НОМЕР НА ПЛАНЕ	НАИМЕНОВАНИЕ	ТИПОВОЙ ПРОЕКТ
1	ЗАСТРОЙКА НА 20 УЧАСТКОВ	ИНДИВИД.
2	ЗАСТРОЙКА НА 4 УЧАСТКА	ИНДИВИД.
3	ЗАСТРОЙКА НА 3 УЧАСТКА	ИНДИВИД.

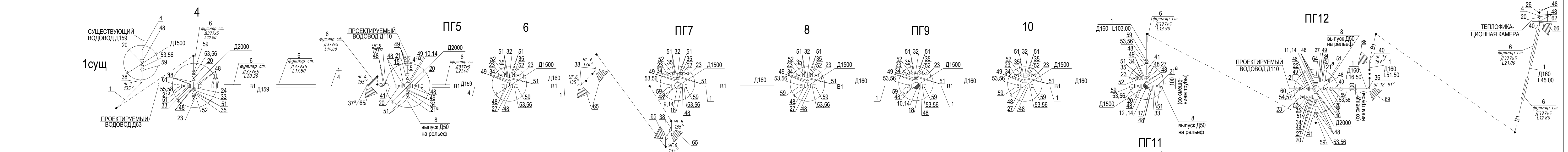
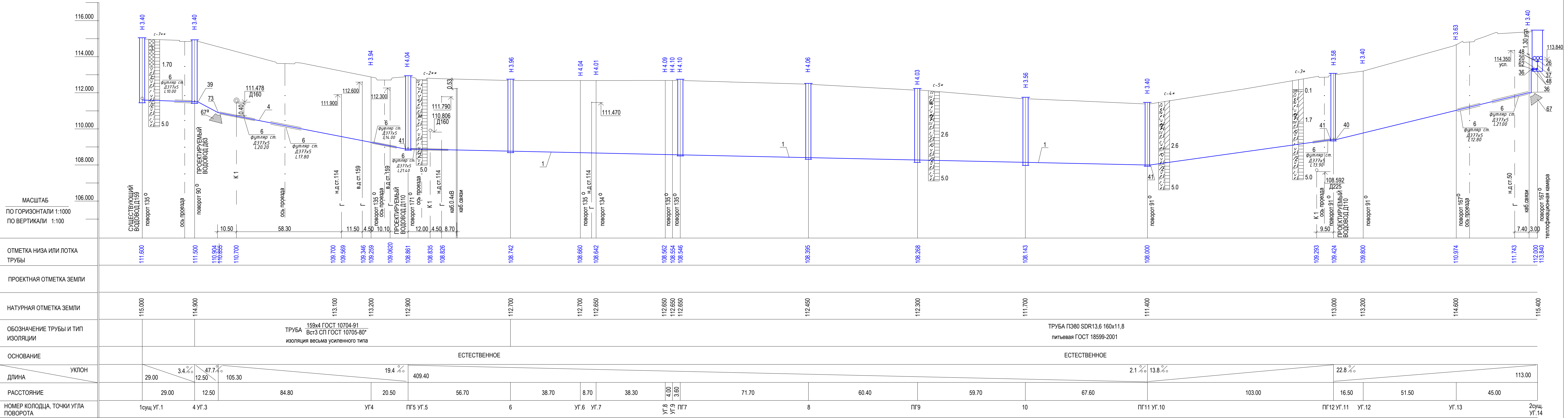
Условные обозначения

— Ситуация

— Генеральный план Югорск-2

— В1 — Проектный водопровод

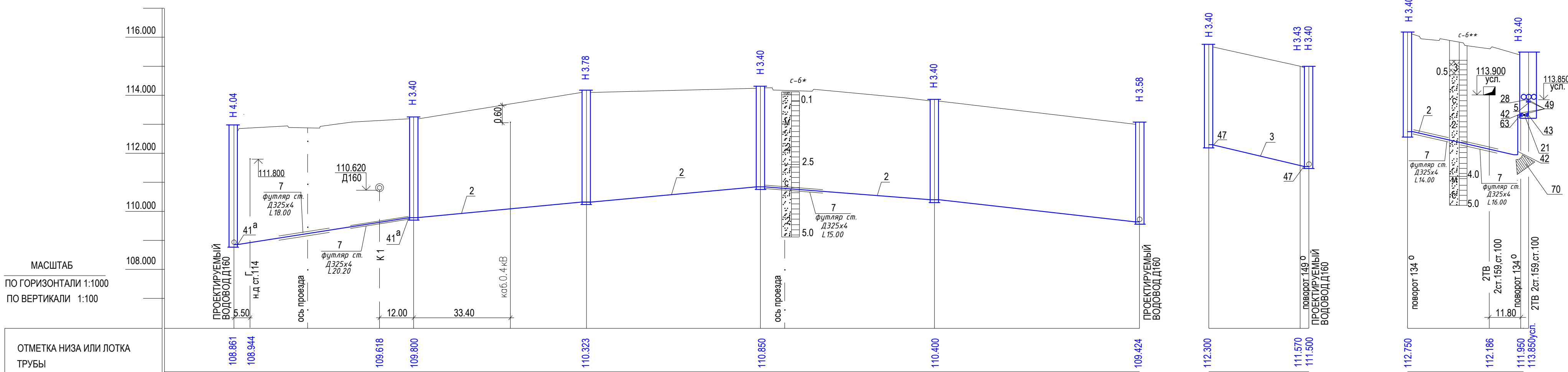
						113.10.П.ИР - ППО			
2	-	нов.	09-11		09.11	Сети водоснабжения микрорайона индивидуальной застройки в Югорске-2			
Изм.	Колуч	Лист	№ док.	Подп.	Дата				
Разраб.	Ершиков				04.11	Проект полосы отвода	Стадия	Лист	Листов
ГИП	Зотов А.В.				04.11		П	4	
Н.контроль	Чикишева				04.11	План участка с сетями водопровода М1:1000	ООО СП "Югра-С"		



УСЛОВНЫЕ ОБОЗНАЧЕНИЯ:

- грунт растительного слоя
- насыпной грунт
- песок м - мелкий, с - средней крупности
- г - гравелистый
- Плотность сложения песков
- 2 — песок средней плотности
- 3 — песок рыхлый
- Состояние грунтов
- песок средней степени водонасыщения
- песок малой степени водонасыщения
- 1.7 — литологическая граница

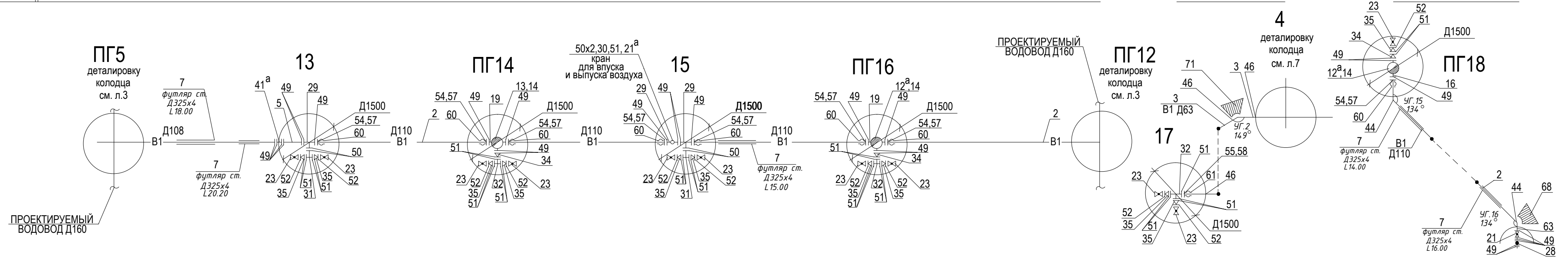
						113.10.ПИР - ППО		
2	-	нов.	09-11		09.11	Сети водоснабжения микрорайона индивидуальной застройки в Югорске-2		
Изм.	Кол.уч.	Лист	№ док.	Подп.	Дата			
Разраб.	Ершиков			04.11		Проект полосы отвода	Стадия	Лист
ГИП	Зотов А.В.			04.11			П	5
Н.контроль	Чикишева			04.11		Профиль по водопроводу. Схема водопровода		000 СП "Югра-С"



ПРОЕКТНАЯ ОТМЕТКА ЗЕМЛИ															
НАТУРНАЯ ОТМЕТКА ЗЕМЛИ	112.900		113.200		114.100		114.250		113.800		113.000				
ОБОЗНАЧЕНИЕ ТРУБЫ И ТИП ИЗОЛЯЦИИ		ТРУБА 108х3 ГОСТ 10704-91 Вст3 СП ГОСТ 10705-80* изоляция весьма усиленного типа			ТРУБА ПЭ80 SDR13,6 110х8.1 питьевая ГОСТ 18599-2001										
ОСНОВАНИЕ	ЕСТЕСТВЕННОЕ														
УКЛОН	15.1 ‰														
ДЛИНА	62.00		8.8 ‰		119.60		60.00		7.5 ‰		70.00		13.9 ‰		
РАССТОЯНИЕ	62.00		59.60		60.00		60.00		60.00		70.00		70.00		
НОМЕР КОЛОДЦА, ТОЧКИ УГЛА ПОВОРОТА	ПГ5		13		ПГ14		15		ПГ16		ПГ12				

115.700	115.000	114.900
ТРУБА ПЭ80 SDR 63х4,7 питьевая ГОСТ 18599-2001		
ЕСТЕСТВЕННОЕ		
34.50	23.2 ‰	
31.50	3.00	УГ.2
17	УГ.4	

116.150	115.350
ТРУБА ПЭ80 SDR13,6 110х8.1 питьевая ГОСТ 18599-2001	
ЕСТЕСТВЕННОЕ	
40.00	20.0 ‰
40.00	
ПГ18	УГ.15
Зсуц. УГ.16	



УСЛОВНЫЕ ОБОЗНАЧЕНИЯ:

- грунт растительного слоя
- насыпной грунт
- песок м - мелкий, с - средней крупности
- Плотность сложения песков
- 2 — песок средней плотности
- 3 — песок рыхлый
- песок малой степени водонасыщения
- 0.1 — литологическая граница

113.10.ПИР - ППО					
2	-	нав.	09-11	09.11	Сети водоснабжения микрорайона индивидуальной застройки в Югорске-2
Изм.	Кол.уч.	Лист	№ док.	Подп.	Дата
Разраб.	Ершиков	С.Е.	04.11	04.11	Проект полосы отвода
ГИП	Зотов	А.В.	04.11	04.11	Стадия
Н.контроль	Чикишева	И.И.	04.11	04.11	Лист
Профиль по водопроводу. Схема водопровода					Листов
ООО СП "Югра-С"					6