



Child
Friendly
Cities
Initiative

СИСТЕМА КРИТЕРИЕВ ОЦЕНКИ ГОРОДСКОЙ СРЕДЫ ИНИЦИАТИВА «ГОРОД, ДРУЖЕЛЮБНЫЙ К ДЕТЯМ»

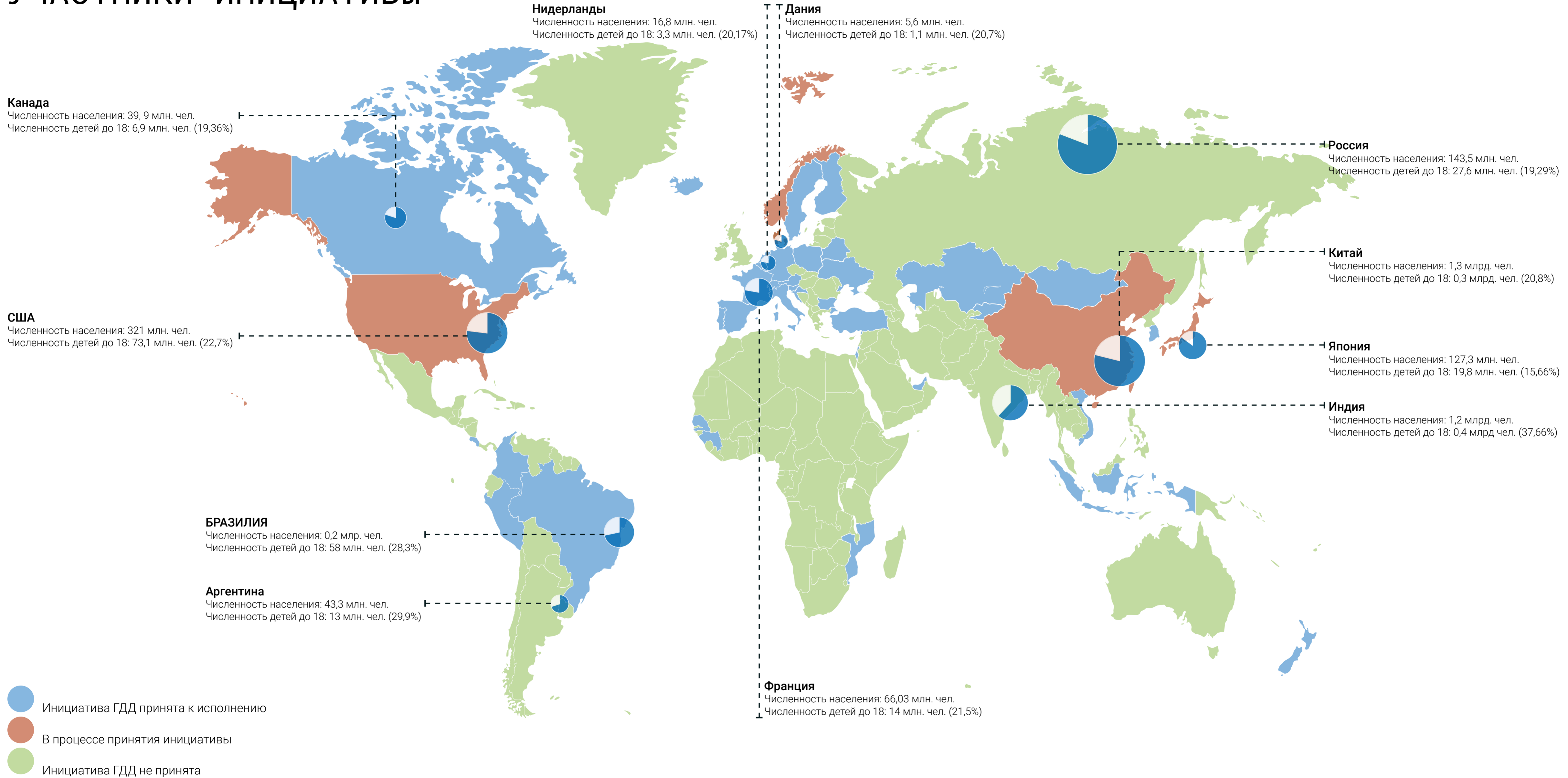
*«Среда, подходящая детям, подходит всем»
Child in the city, 2016*

ИСТОРИЯ



CFCI* - Child Friendly Cities Initiative
ГДД* - Города, дружелюбные к детям

УЧАСТНИКИ ИНИЦИАТИВЫ



ОСНОВНЫЕ ПРИНЦИПЫ ПО ЗАЩИТЕ ПРАВ И ИНТЕРЕСОВ ДЕТЕЙ

КОНВЕНЦИЯ О ПРАВАХ РЕБЕНКА





Фото: игровая площадка «Салют», парк Горького

ПРЕИМУЩЕСТВА ИНИЦИАТИВЫ «ГОРОДА, ДРУЖЕСТВЕННЫЕ К ДЕТЯМ»

- Появляется поколение людей с качественно новым представлением о комфортной городской среде
- Люди остаются в родных городах – децентрализация
- Стимулируются новые коммуникативные модели поведения

КАЗАНЬ «ДО»



КАЗАНЬ «ПОСЛЕ»

Фото: © Илья Варламов

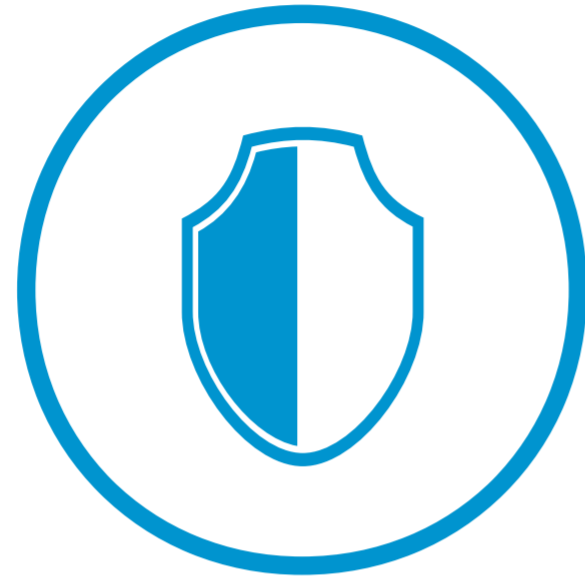
ПРЕИМУЩЕСТВА ИНИЦИАТИВЫ «ГОРОДА, ДРУЖЕСТВЕННЫЕ К ДЕТЯМ»

- Появляется комфортная городская среда, подходящая всем
- Возникают устойчивые системы развития
- Снижается отток из бюджета города

КРИТЕРИИ ОЦЕНКИ/ОБЛАСТИ ПРИМЕНЕНИЯ ИНИЦИАТИВЫ «ГОРОДА, ДРУЖЕСТВЕННЫЕ К ДЕТЯМ»



ПАРТИСИПАЦИЯ



БЕЗОПАСНОСТЬ



ЗДОРОВЬЕ



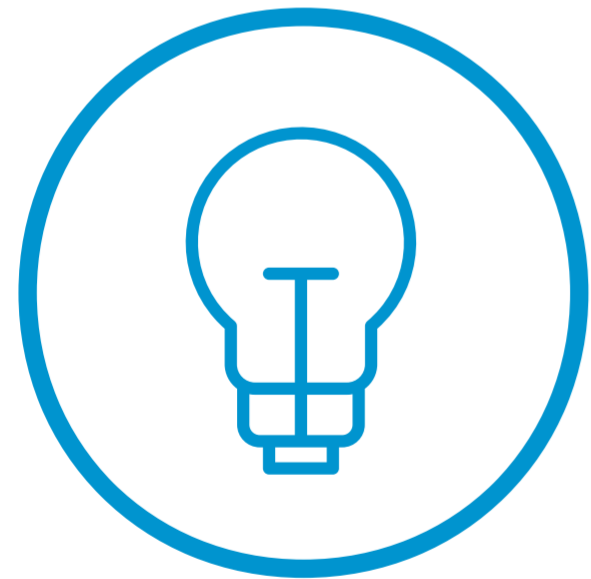
ОБРАЗОВАНИЕ



СРЕДА



ЭКОЛОГИЯ



ИНОВАЦИИ



СПОРТ



ДОСУГ



ОБЩЕНИЕ



МИГРАЦИЯ



ЦИКЛ РЕАЛИЗАЦИИ ПРОГРАММЫ

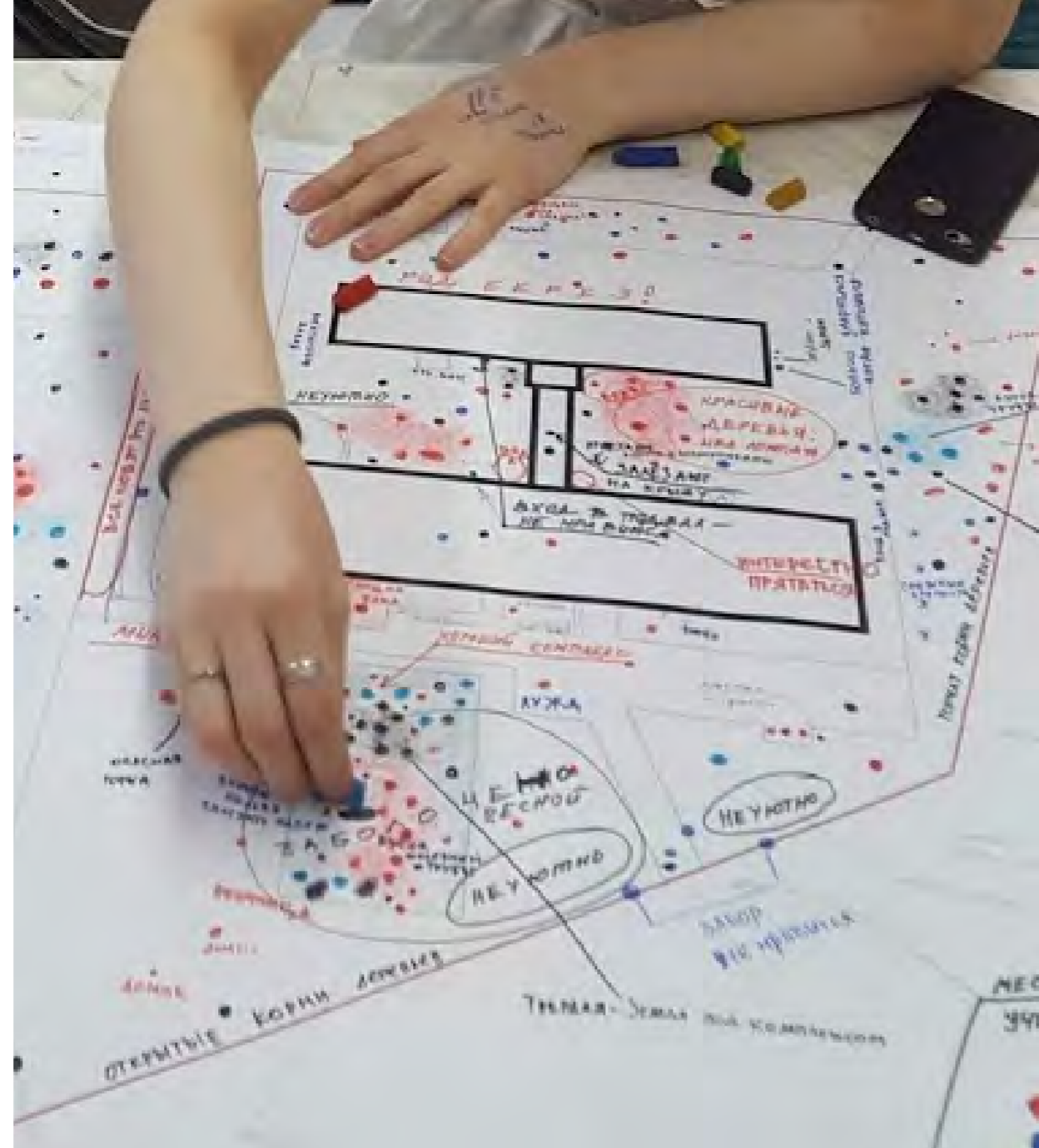




Фото: игровая площадка «Пирамиды», ЖК «Бунинские луга»

МЕТОДИКИ РАБОТЫ С ДЕТЬМИ ОБЛАКО ТЕГОВ





МЕТОДИКИ РАБОТЫ С ДЕТЬМИ

- Соучаствующее проектирование
- Эмоциональная карта пространства
- Индивидуальные и групповые интервью с фокус-группами
- Рисуночные и проективные тесты, облако тегов
- Фотопортрет города, улицы
- Игровая улица и «День игры»





ПРОЕКТ «ШКОЛЬНЫЙ ДВОР ГЛАЗАМИ УЧАЩИХСЯ»

ТЕАТР ПОД ОТКРЫТЫМ НЕБОМ И КИНОТЕАТР
ПЛОЩАДЬ С РАЗМЕТКОЙ ДЛЯ РАЗНЫХ ИГР
БОЛЬШАЯ ДЕТСКАЯ ПЛОЩАДКА С БАШНЯМИ
МЕСТО ДЛЯ ПИКНИКОВ И ВЕЧЕРИНОК
ТРИБУНЫ С ВОЗМОЖНОСТЬЮ ТРАНСФОРМАЦИИ
КОСТРОВИЩЕ
ФУТБОЛЬНОЕ ПОЛЕ
БОЛЬШОЕ ГРАФИТИ
МАСТЕРСКАЯ ДЛЯ РЕМОНТА
ХОЛМ ДЛЯ КАТАНИЯ
КЛАДОВКИ
БОЛЬШАЯ ВЕЛОПАРКОВКА
ЭКСПЕРЕМЕНТАЛЬНЫЙ ОГОРОД
АВТОБУС-БИБЛИОТЕКА
ДОМ НА ДЕРЕВЕ
ЗЕЛЕНый КЛАСС
КАНАТНЫЙ ПАРК
БОЛЬШОЙ ГАМАК
ОВРАГИ И НОРЫ
МНОГО ПЕСКА
ЛЕС





ПРИМЕР РЕАЛИЗАЦИИ РАБОТЫ С ДЕТЬМИ КАНАДА



Детям в школах Ричмонда предложили спроектировать свой парк.
В инициативе «Город, дружелюбный к детям» участвует 49 канадских муниципалитетов: Ванкувер, Ричмонд, Квебэк, Остин и др.

ГЕРМАНИЯ



Фото: Мария Соколова





РАЗРАБОТКА МЕТОДИКИ CHECKLIST

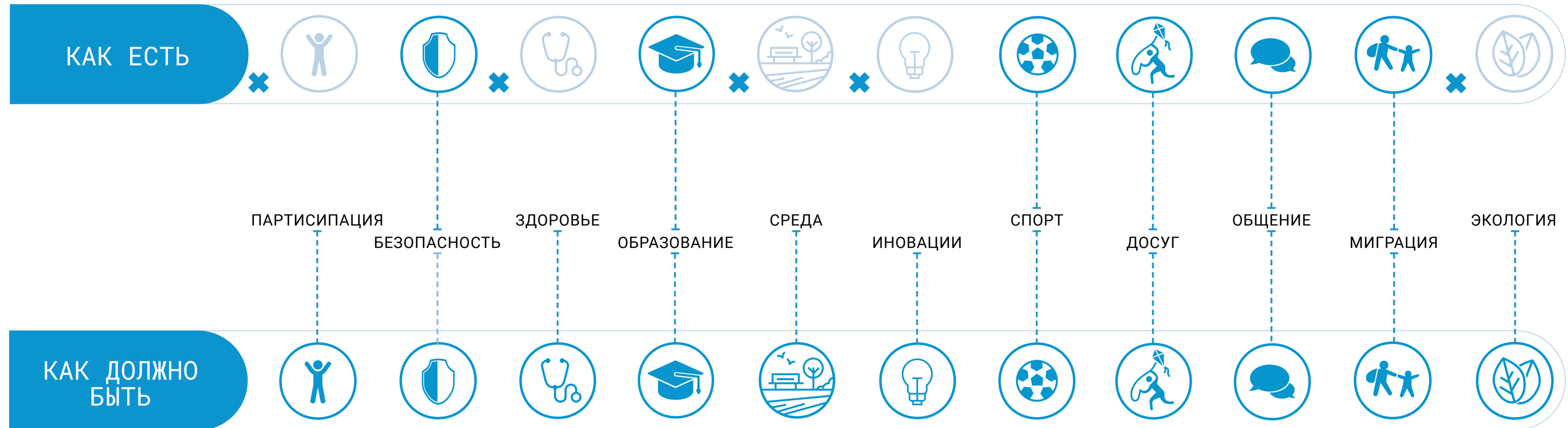
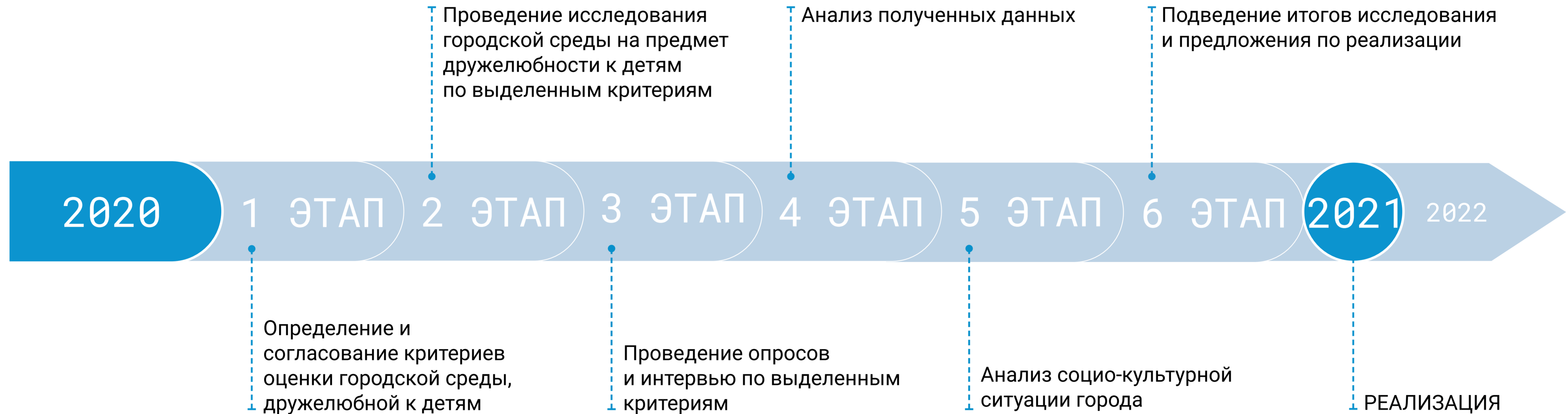




Фото: игровая площадка «Оригами», ЖК «Саларьево парк» © Антон Донников

ПРИМЕР РЕАЛИЗАЦИИ



РЕАЛИЗАЦИЯ





Главная река Сеула почти полвека находилась под землёй: на её месте проходило многополосное шоссе. Власти решили вернуть воду жителям и сделать из загазованного района центр городской активности



**А У ВАС ЕСТЬ
ВЕЛОСИПЕДНЫЙ МЭР?**

Знакомьтесь, это Лотта, девятилетний велосипедный джуниор-мэр Амстердама. Ее задача - вдохновлять детей на ежедневные поездки на велосипеде и привлекать внимание к ситуациям, с которыми сталкиваются юные амстердамцы на велосипедных дорожках



Фото: игровая площадка «Салют», парк Горького © Антон Донников

КОНТАКТЫ

Преобразование городской среды



Мария Соколова
Тел.: +7 926 631 54 23
E-mail: msokolova@afa-group.ru

Иван Метёлкин
Тел.: +7 977 774 11 82
E-mail: imetelkin@afa-group.ru

Сайт: afa-group.ru
Тел.: +7 (495) 236 73 10
E-mail: info@afa-group.ru

Адрес: 107140 г.Москва
ул. Верхняя Красносельская, д.2/1, стр. 4

