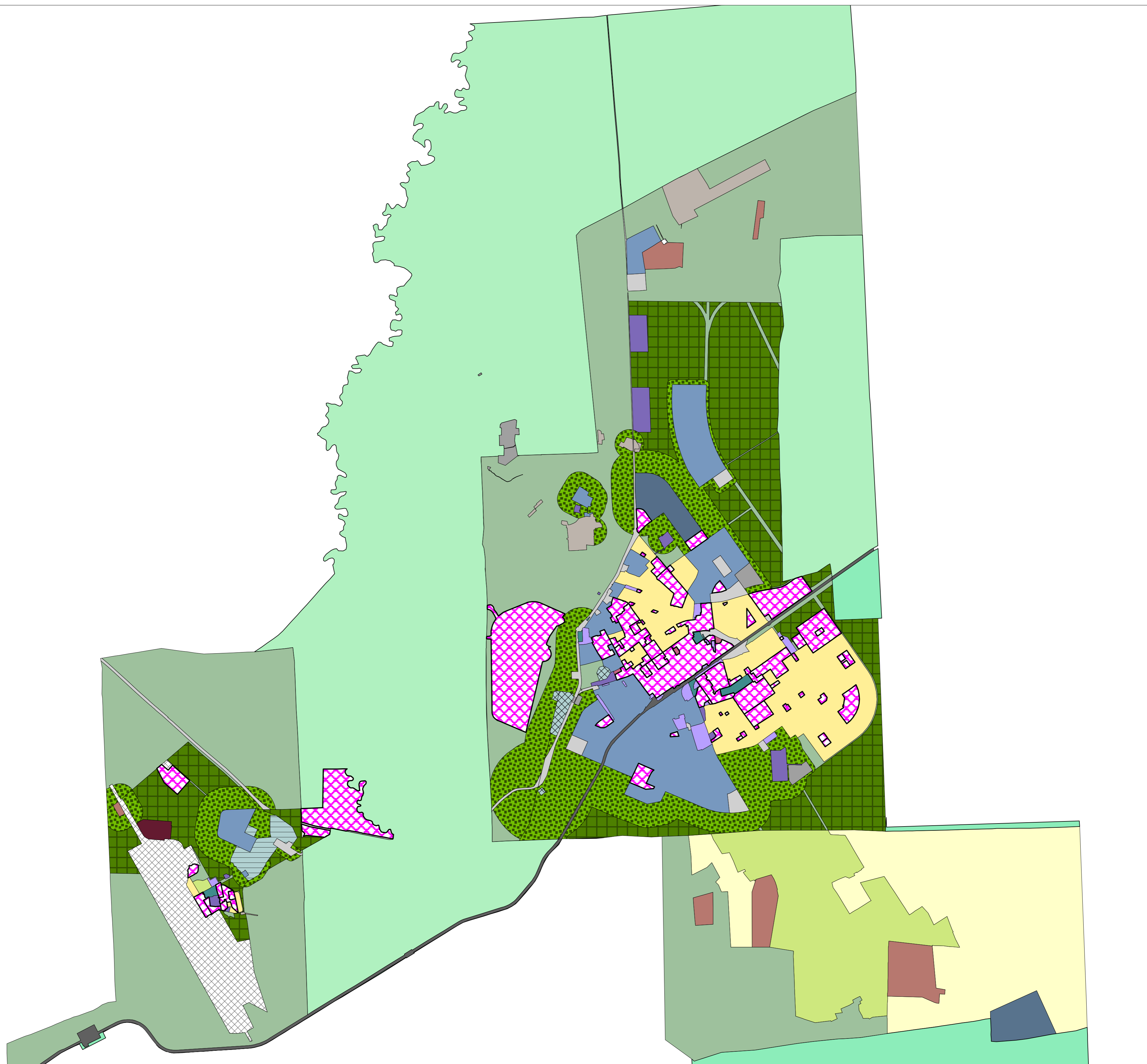


**Правила землепользования и застройки города Югорска.
Карта территорий, в границах которых предусматриваются требования к архитектурно-градостроительному облику объектов капитального строительства.**



Территориальные зоны

- Зона особо охраняемых природных территорий
- Зона размещения объектов автомобильного транспорта (в границах НП)
- Зона размещения объектов железнодорожного транспорта (в границах МО)
- Зона размещения объектов железнодорожного транспорта (в границах НП)
- Зона размещения отходов и производства и потребления (в границах МО)
- Третья зона градостроительного преобразования
- Зона развития объектов сельскохозяйственного назначения
- Зона размещения объектов культового назначения
- Зона размещения специализированных объектов
- Зона размещения объектов трубопроводного транспорта (в границах МО)
- Зона размещения сельскохозяйственных предприятий
- Зона размещения объектов лечебно-оздоровительного и социального назначения
- Зона размещения объектов спортивного назначения
- Зона застройки многоэтажными многоквартирными домами
- Общественно-деловая многофункциональная зона в производственных зонах
- Зона рекреационно-туристического назначения
- Зона ритуального назначения (в границах НП)
- Общественно-деловая многофункциональная зона в малоэтажной жилой застройке
- Зона размещения садоводческих и огороднических товариществ
- Зона размещения инженерных объектов (в границах НП)
- Зона отдыха и развлечений
- Пятая зона градостроительного преобразования
- Многофункциональная зона производственного назначения (в границах МО)
- Зона размещения объектов трубопроводного транспорта (в границах НП)
- Многофункциональная зона производственного назначения (в границах НП)
- Зона застройки индивидуальными жилыми домами и домами блокированной застройки
- Зона размещения объектов гаражного назначения
- Зона размещения отходов и производства и потребления (в границах НП)
- Зона сохраняемых природных ландшафтов (в границах МО)
- Зона застройки среднеэтажными жилыми домами блокированной застройки и многоквартирными домами
- Зона ритуального назначения (в границах МО)
- Общественно-деловая многофункциональная зона общегородского значения
- Зона размещения объектов воздушного транспорта(в границах МО)
- Зона озеленения защитного назначения (в границах МО)
- Зона размещения объектов автомобильного транспорта (в границах МО)
- Зона размещения инженерных объектов (в границах МО)
- Зона сохраняемых природных ландшафтов (в границах НП)
- Зона размещения объектов воздушного транспорта(в границах НП)
- Четвертая зона градостроительного преобразования
- Зона городских лесов
- Зона озеленения защитного назначения (в границах НП)
- Зона размещения объектов социального назначения
- Вторая зона градостроительного преобразования
- Зона размещения предприятий пищевой промышленности
- Зона размещения предприятий недропользования

Границы территорий с требованиями к архитектурному облику

- Территории, в границах которых предусматриваются требования к архитектурно-градостроительному облику объектов капитального строительства.