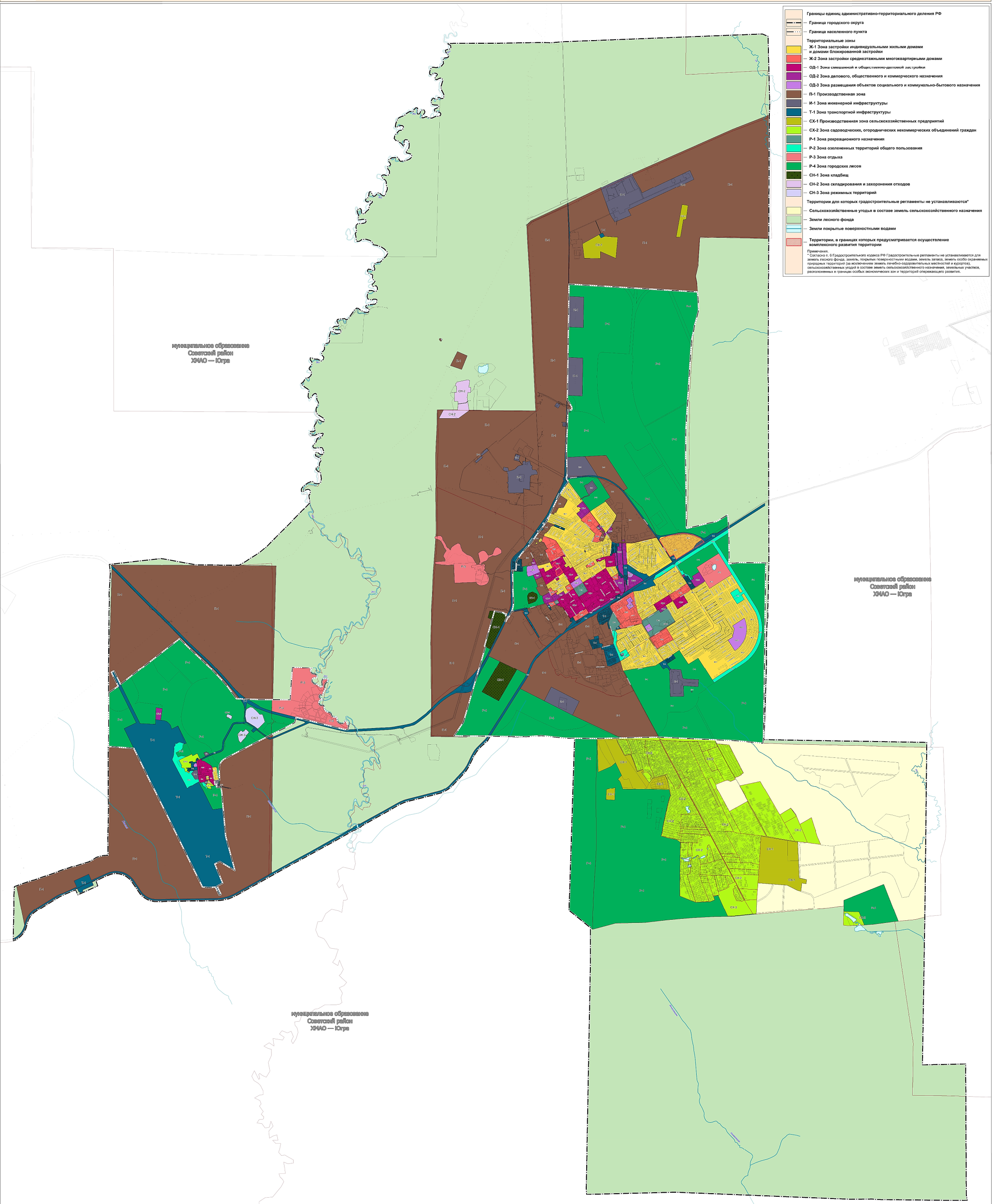




ПРАВИЛА ЗЕМЛЕПОЛЬЗОВАНИЯ И ЗАСТРОЙКИ
МУНИЦИПАЛЬНОЕ ОБРАЗОВАНИЕ ГОРОДСКОЙ ОКРУГ ЮГОРСК ХАНТЫ-МАНСЙСКОГО АВТОНОМНОГО ОКРУГА – ЮГРА
КАРТА ГРАНИЦ ТЕРРИТОРИЙ, В ОТНОШЕНИИ КОТОРЫХ ВОЗМОЖНО ПРИНЯТИЕ РЕШЕНИЯ О КОМПЛЕКСНОМ РАЗВИТИИ
 М 1:20 000



- Границы единиц административно-территориального деления РФ
- Граница городского округа
- Граница населенного пункта
- Территориальные зоны**
- Ж-1 Зона застройки индивидуальными жилыми домами и домами блокированной застройки
- Ж-2 Зона застройки средизаэтажными многоквартирными домами
- ОД-1 Зона смешанной и общественно-деловой застройки
- ОД-2 Зона делового, общественного и коммерческого назначения
- ОД-3 Зона размещения объектов социального и коммунально-бытового назначения
- И-1 Производственная зона
- И-2 Зона инженерной инфраструктуры
- Т-1 Зона транспортной инфраструктуры
- СК-1 Производственная зона сельскохозяйственных предприятий
- СК-2 Зона садоводческих, огороднических, некоммерческих объединений граждан
- Р-1 Зона рекреационного назначения
- Р-2 Зона озелененных территорий общего пользования
- Р-3 Зона отдыха
- Р-4 Зона городских лесов
- СН-1 Зона кладбища
- СН-2 Зона складирования и захоронения отходов
- СН-3 Зона размещения территорий
- Территории для которых градостроительные регламенты не устанавливаются*
- Сельскохозяйственные угодья в составе земель сельскохозяйственного назначения
- Земли лесного фонда
- Земли покрытые поверхностными водами
- Территории, в границах которых предусматривается осуществление комплексного развития территории

муниципальное образование
Советский район
ХМАО – Югра

муниципальное образование
Советский район
ХМАО – Югра

муниципальное образование
Советский район
ХМАО – Югра

Дополнение	Формат	Издательство	Дата	Муниципальный контракт от 22 марта 2024 года № 0173000860000000001
Ген. дир.	Ленин			
ГДП	Муравьев			
Муниципальное образование Советский район ХМАО – Югра				Листов 3 из 4
Карта границ населенных пунктов, в отношении которых возможно принятие решения о комплексном развитии территории М 1:20 000				ООО "ЗемПроект"